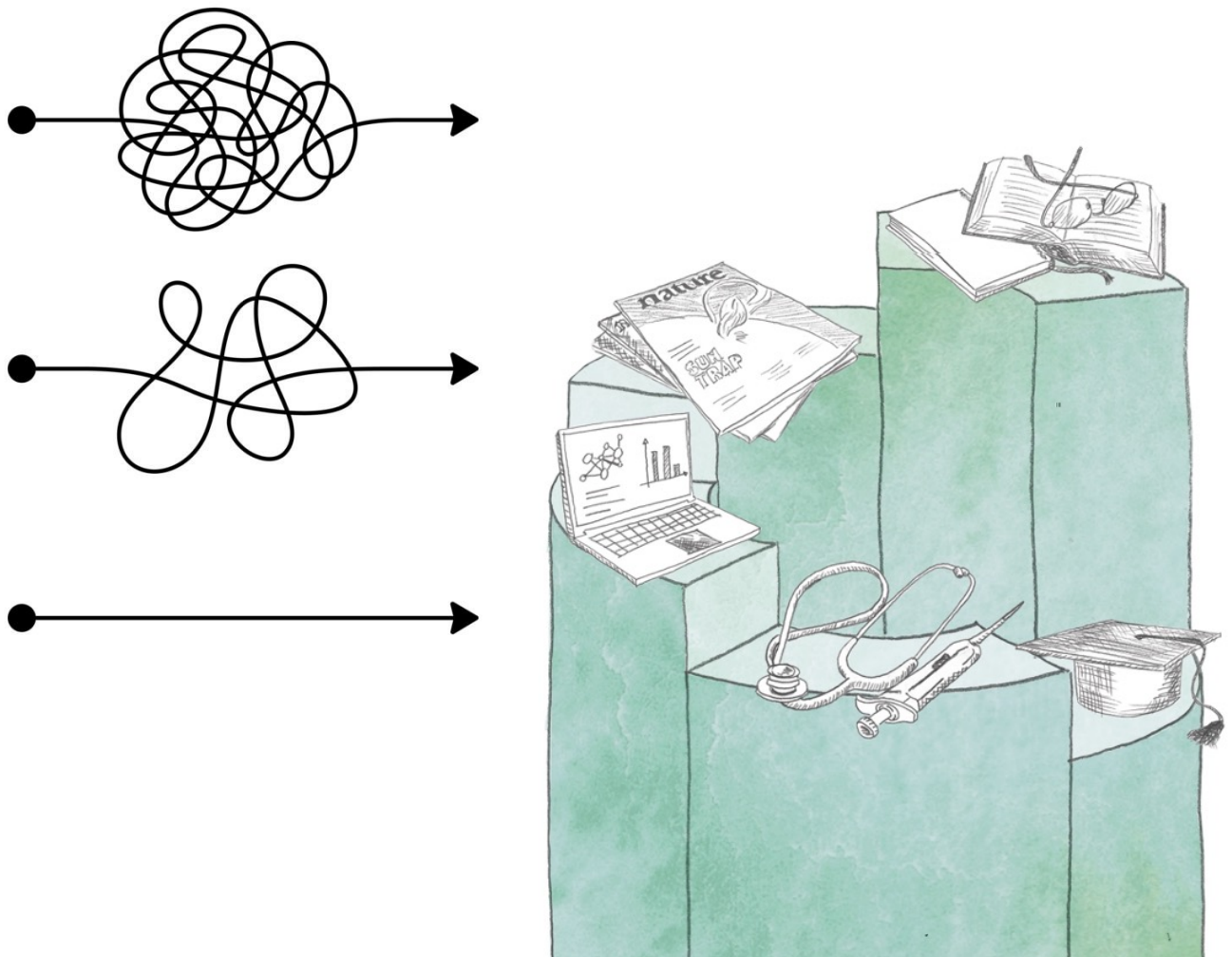


MCSP & Coaching

Empfehlungen

Stand: 20.6.2024



Inhaltsverzeichnis

Information und Ablauf.....	3
Themen, Anliegen, Situationen.....	4
Profile von Coaches	4
Dr. Cramer, Barbara.....	5
Dr. Enke, Neela.....	6
Dr. Hubrath, Magarethe.....	7
Dr. Schmidt-Huber, Marion.....	8
Dr. Schwarzkopf, Matthias	9
Prof. Dr. Winkler, Brigitte.....	10
Dr. Wagner, Barbara	11
Dr. Wilmers, Anne	12
Dr. Wilmers, Fabian.....	13

Information und Ablauf

Liebe Programmgeförderte,

im Rahmen der Förderung besteht das Angebot, Einzel-Coachings in Anspruch zu nehmen. Das Coaching-Angebot versteht sich als ergänzende und freiwillige Unterstützung für Ihre Karriereentwicklung. Die Rolle des Coaches unterscheidet sich von dem eines Supervisors oder Mentors (siehe Leitfaden zur Zusammenarbeit mit dem MCSP-Betreuungskomitee).

Coaching bietet die Möglichkeit, neue Perspektiven für den Karriereweg oder Lösungen für den Umgang mit schwierigen Situationen zu finden sowie eigene persönliche und berufliche Potenziale zu entwickeln. Coaching unterstützt Sie bei der selbstreflexiven Identifikation Ihrer Stärken und Schwächen und Schärfung des eigenen Profils, jedoch beschränkt sich Coaching auf eine kurzfristige und unabhängige Prozessberatung.

Zu einem beliebigen Zeitpunkt während der Förderlaufzeit können Coaching-Stunde/n mit einer/einem **externen Coach** (3 h für Advanced und Clinician Scientist bzw. 1 h für Medical Scientist) in Anspruch genommen werden. Die Kosten werden vom MCSP übernommen.

Die Auswahl des Coaches erfolgt durch Sie. Nachfolgend finden Sie einige **Empfehlungen von Coaches**, die Erfahrung mit Universitätskliniken haben. Entsprechend dem Anliegen (z.B. Veränderungen, Entscheidungen, Gestaltung von Führungsaufgaben, Gesprächsführung, Vorbereitung auf wichtige Auftritte, Berufungsverhandlungen, ...) kann die MCSP-Geschäftsstelle auf Wunsch auch eine Empfehlung aussprechen. Für eine eigene Recherche empfehlen wir das **Coachingnetz Wissenschaft e.V.** (<https://www.coachingnetz-wissenschaft.de>).

Die Beauftragung muss über die MCSP-Geschäftsstelle erfolgen. Bitte nehmen Sie im Vorfeld Kontakt mit dem Coach auf und klären Sie Ihr Anliegen und ob die Chemie stimmt. Wenn Sie sich über Inhalt, Umfang und Ablauf einig sind, schicken Sie bitte noch **vor** Ihrem Coachingtermin eine Email an mbsp@dek.med.uni-muenchen.de, damit ein Dienstleistungsvertrag abgeschlossen werden kann.

Mit freundlichen Grüßen

Ihre
MCSP-Programmkoordination

Themen, Anliegen, Situationen

Coaching ist für verschiedenste Themen, Anliegen und/oder Situationen geeignet:

- Individuelle Karriereplanung und Strategieentwicklung
- Führungsrolle, Führungsstil und Selbstverständnis klären
- Klärung und Stärkung der professionellen Identität
- Treffen und Umsetzen von Karriereentscheidungen
- Übernahme formeller / informeller Führungs- und Leitungsfunktionen
- Vorbereitung auf Bewerbungssituationen und Verhandlungen
- Begleitung für Neuberufene
- Konfliktmanagement, Konfliktbearbeitung, Mobbing
- Stressbewältigung, Burnout-Prophylaxe, Zeitmanagement
- Lehre, didaktisches Coaching, Umgang mit schwierigen Lehrsituationen
- Teamentwicklung, Kommunikation in Teams / Arbeitsgruppen
- Lebensbalance, Gesundheit und Familie, Selbstmanagement
- Laterale Führung, Leitungsfunktion auf kollegialer Ebene
- Umgang mit Vielfalt, gendergerechte und interkulturelle Führung
- Promotions- und Studienabschluss, Prüfungsangst
- Projekt- und Wissenschaftsmanagement, Antragscoaching

Dr. Cramer, Barbara

Kontakt

barbara.cramer@tum.de



Thematische Schwerpunkte

- Karriereplanung: (Karriere-)Ziele mit Freude und Motivation erreichen
- Konfliktlösungen im beruflichen Kontext, Schwierige Gespräche führen
- Selbstpräsentation und Positionierung
- Stärkung von Frauen, Beruf und Familie, Vereinbarkeit von Beruf und Familie
- Entscheidungen treffen
- Selbstmanagement mit dem Zürcher Ressourcen Modell®
- Berufungsverfahren und -verhandlungen
- Resilienz und Salutogenese: wie bleibe ich (seelisch) gesund und vital?

Arbeitsweise/Methodenkoffer

Ich bin promovierte Psychologin, zertifizierte systemische Coach, Trainerin und Mutter von drei erwachsenen Töchtern. Seit 10 Jahren arbeite ich freiberuflich als Coach und leite die Koordinierungsstelle für Chancengleichheit und Karriereplanung – KeCK am Klinikum rechts der Isar der Technischen Universität München, mit dem Ziel Ärzt*innen und Wissenschaftler*innen bestmöglich auf ihrem Karriereweg zu fördern. Hierfür biete ich Beratung, Coaching, Mentoring, Veranstaltungen und Workshops zur Persönlichkeits- und Karriereentwicklung an. Es ist mir ein persönliches Anliegen, Menschen dabei zu unterstützen, eine selbstbewusste, entspannte innere Haltung einzunehmen und die eigenen Wünsche und Ziele gesund und voller Freude zu verwirklichen. Meine Vision ist es, dass sich Frauen, Männer und LGBT*IQ in Beruf und Familie gleichermaßen engagieren und entfalten können.

Coaching-Ausbildung & beruflicher Hintergrund

- Seit 2015 Cramer & Cramer GbR: Vorträge, Fortbildungen und Workshops an Unis, in sozialen Einrichtungen und Unternehmen zu Selbstmanagement, Motivation, Gesundheitsförderung, Ressourcenaktivierung
- Seit 2014 Mentorin, Frauenakademie München
- 2012-2013 Ausbildung zur zertifizierten systemischen Coach
- Seit 2012 Aufbau und Leitung der Koordinierungsstelle für Chancengleichheit und Karriereplanung - KeCK, Fakultät für Medizin sowie Klinikum rechts der Isar (MRI), Technische Universität München (TUM): Karriereberatung und Coaching, Forschungsförderung, Konzeption KeCK Mentoring & Training Programm und des KeCK Familienservices, Leitung von Forschungsprojekten, (Inter-)nationale Gremien- und Netzwerkarbeit
- Seit 2012 Selbstständige Tätigkeit als systemische Coach
- 1997-2012 Wiss. Mitarbeiterin, Klinik für Psychiatrie und Psychotherapie
- 2006-2011 Promotion in Psychologie und Pädagogik (LMU)

Dr. Enke, Neela

Kontakt

nenke@scienza-berlin.de



Zielgruppen

- Gruppenleitungen
- Juniorprofessor:innen
- Professor:innen

Thematische Schwerpunkte

- Entwicklung eines eigenen Führungsverständnisses
- Personalführung, -auswahl und -entwicklung
- Teamentwicklung
- Herausforderungen der Juniorprofessur meistern
- Diversity-Management – im Spannungsfeld von Synergie und Unterschiedlichkeit
- Frauen in wissenschaftlichen Institutionen
- Internationale Wissenschaftler:innen in Deutschland
- Karriereentwicklung in der Wissenschaft
- Berufungcoaching
- Antragstellung und Projektmanagement
- Konfliktcoaching

Arbeitsweise

Ihr Anliegen als Klient:in steht im Mittelpunkt des Coachings. Mich begeistern das Neue, die Chance zum Wachstum, die Möglichkeiten zur Veränderung, die in jeder Herausforderung, jedem Problem, jedem Konflikt stecken – das ist mein Weg mit Ihnen im Coaching. Auf der Basis einer Situationsanalyse und der Berücksichtigung der komplexen Zusammenhänge im deutschen Wissenschaftssystem entwickle ich mit Ihnen strategisch-pragmatische Lösungsoptionen. Mein Ziel: Ihre Stärken zu stärken und Ihre Kompetenzen zu erweitern.

Coaching-Ausbildung & beruflicher Hintergrund

- Promotion in Biologie (2009)
- Koordination verschiedener Forschungsprojekte/-gruppen im In- und Ausland (2009–2015)
- Inhaberin und Geschäftsführung Scienza Science Coaching (seit 2012)

Weiterbildungen

- Systemische Coach (2011)
- Systemische Mediatorin (2014)
- Diversity Management (2016)
- Supervision für Mediator*innen (2017)
- Systemische Organisationsentwicklung (2019)
- Systemische Organisationskulturen und Agile Organisationen (2021)
- Decision Making: Judgements, Biases, and Nudges (2022; London School of Economics)

Dr. Hubrath, Magarethe

Kontakt:

hubrath@uni-support.de



Thematische Schwerpunkte:

- Vorbereitung auf Bewerbungs- und Berufungsverfahren an nationalen und internationalen Universitäten, Hochschulen und Forschungseinrichtungen
- Für gute Startbedingungen sorgen: Strategische Vorbereitung auf Berufungsverhandlungen
- Vorbereitung auf wichtige Vorträge, Auftritte in Gremien oder vor Gutachterkommissionen
- Reflektion und Schärfung von Zielen für die berufliche Entwicklung in der Wissenschaft (national/international) und Erarbeitung von Umsetzungsstrategien
- Entscheidungsfindung, ob der weitere berufliche Weg in der Wissenschaft liegen soll oder eher in anderen Berufsfeldern
- Erschließung von alternativen Karriereoptionen, ggf. berufliche Neuorientierung
- Orientierung und Einarbeitung in einem neuen Arbeitsumfeld oder Verantwortungsbereich (Rollenklärung, Ziel- und Strategieentwicklung)
- Gestaltung von Führungsaufgaben und Entwicklung einer dem Kontext angemessenen Führungsrolle (Projekt/Institut/Fachbereich/Fakultät)
- Erfolgreiche Steuerung von herausfordernden Gesprächssituationen (Problemgespräche, Sitzungen, Verhandlungen)

Arbeitsweise/Methodenkoffer:

Als Coach arbeite ich mit einer wertschätzenden, ressourcen- und lösungsorientierten Haltung. Ich nutze verschiedene Methoden aus dem systemischen Coaching und arbeite mit Visualisierungen, Perspektivwechseln und unterschiedlichen Feedbackmethoden. Wichtig ist mir die Weiterentwicklung meiner fachlichen und methodischen Kompetenz durch regelmäßige Weiterbildung, Supervision und die kollegiale Beratung im Coachingnetz Wissenschaft.

Coaching-Ausbildung & beruflicher Hintergrund

- Literatur- und Kulturwissenschaftlerin (Dr. phil., M.A.) mit langjähriger Forschungs-, Lehr- und Gremienerfahrung an mehreren Universitäten und einem Forschungsinstitut
- Zertifizierter Coach für Einzelpersonen und Teams (ISP/DGfC)
- Mehr als 20 Jahre Projektleitungs- und Führungserfahrung
- Seit 2001 national und international als Beraterin und Coach in der Wissenschaft tätig
- 2003 Gründung und Leitung von uni-support / Institut für Hochschulberatung

Dr. Schmidt-Huber, Marion



Kontakt

marion.schmidt@a47-consulting.de

Zielgruppen

Führungskräfte und Professionals in Wirtschaft, Wissenschaft, im Non-Profit-Sektor, in (Universitäts-) Kliniken, z. B. Führungskräfte unterschiedlicher Hierarchieebenen, AG-Gruppenleitungen, (Junior)Professor:innen, Habilitand:innen, Ober-/Fachärzt:innen, Wissenschaftler:innen, Wissenschaftsmanager:innen;

Thematische Schwerpunkte

- Führung & Einflussnahme (u.a. Upward Leadership, Teammanagement)
- Kommunikation und Konflikt
- Mitarbeiterauswahl und -entwicklung, Karriereentwicklung
- Selbstmanagement und Work-Life-Balancierung

Arbeitsweise/Methodenkoffer

Meine methodenübergreifende Arbeitsweise im Coaching ist personen- und systemorientiert und berücksichtigt persönliche Bedürfnisse, Motive, Werte, Ressourcen und Stressoren. Mein Methodenspektrum reicht vom Einsatz systemischer, lösungs- und ressourcenorientierter Gesprächstechniken, aktivierender Methoden (Bilderarbeit, emotionsaktivierende Übungen, Simulationen und Feedback) bis hinzu Methoden aus dem verhaltenstherapeutischen Spektrum. Als Coach ist es mir wichtig, meine Coachees unvoreingenommen und wertschätzend zu unterstützen. Vertraulichkeit, Zuverlässigkeit, Offenheit und auch Humor im Umgang miteinander liegen mir dabei ebenso am Herzen wie Verbindlichkeit, Klarheit, Strukturiertheit sowie Ziel- & Lösungsorientierung in der Prozesssteuerung.

Coaching-Ausbildung & beruflicher Hintergrund

- Senior Beraterin, Coach und Psychotherapeutin (seit 2007 bei A47 Consulting)
- DIN 33430 Eignungsdiagnostik (Lizenz E für Eignungsdiagnostiker:innen)
- seit 2021 Weiterbildung zur psychologischen Psychotherapeutin (E-VT) an der Kirinus CIP Akademie München mit psychiatrischem Jahr am LMU Klinikum, Psychiatrie Nussbaumstrasse (2022)
- Wiss. MA (PostDoc), Beraterin und Coach am CLPM LMU (2011-2015)
- Professional Business Coach an der CIP Akademie München (2011-2012)
- Promotion zur Dr. rer. nat. an der Universität Bielefeld (2011)
- Diplom-Psychologin (Universität Trier und Mannheim; 2002-2007)
- Diplom-Betriebswirtin (BA; 1999-2002; Dresdner Bank)

Dr. Schwarzkopf, Matthias

Kontakt

<https://www.kabeak.de>



Thematische Schwerpunkte

- Training und Coaching zu Berufungsverfahren und Berufungsverhandlungen
- Beratung von Berufungskommissionen und Hochschulen zu Berufungsverfahren
- Personalauswahl unter Gleichstellungs- und Diversitätsperspektiven
- Personalauswahl allgemein
- Karrieren von Wissenschaftler*innen innerhalb und außerhalb der Wissenschaft
- Führungskompetenz in Wissenschaft, Wissenschaftsmanagement, Verwaltung und Wirtschaft

Coaching-Ausbildung & beruflicher Hintergrund

- Seit 2015 ausschließlich als freiberuflicher Coach, Trainer und Moderator tätig, ca. 100 Workshops im Jahr
- 2013 Mitgründung von [Karriereberatung-akademiker.de](https://www.karriereberatung-akademiker.de)
- 2012-2014 Leiter der Servicestelle LehreLernen der Friedrich-Schiller-Universität Jena
- 2012-2014 Koordination des Projekts „Familie in der Hochschule“ für die Universitäten Erfurt, Konstanz, Jena und Tübingen, Entwicklung Charta „Familie in der Hochschule“
- Seit 2009 freiberuflicher Trainer und Coach
- 2007-2012 Beauftragter für Berufungsverfahren der Friedrich-Schiller-Universität Jena
- 2002-2008 Manager des Instituts für Erziehungswissenschaft der Universität Jena

Prof. Dr. Winkler, Brigitte

Kontakt

brigitte.winkler@a47-consulting.de

Zielgruppen

Führungskräfte und Professionals unterschiedlicher Hierarchieebenen in Wirtschaft, Wissenschaft (>500), wissenschaftsnahen Organisationen, Kliniken und im Non-Profit-Sektor, langjährige Coaching- und Beratungserfahrung im Wissenschaftskontext



Thematische Schwerpunkte im Coaching

- Erweiterung von Führungs- und Kooperationskompetenzen
- Karriereberatung (Standortanalyse, Strategieentwicklung, Bewerbungsverfahren)
- Begleitung von Rollenwechsel (z.B. in Führungsrollen)
- Zielführende Kommunikation und Konfliktmanagement
- Selbstmanagement und Stärkung der Resilienz

Arbeitsweise/Methodenkoffer

In meinen Coachings nutze ich die Vielfalt der evidenzbasierten Methoden des Coachings, der Supervision, der Mediation, der Führungskräfteentwicklung und des Change Managements. Ich verstehe den Coachingprozess als eine Co-Creation auf Augenhöhe zwischen Coach und Coachee, durch die in einer zugewandten, humorvollen und vertrauensvollen Gesprächssituation erweiterte Perspektiven, entlastende Einsichten und handfeste Vorgehensweisen miteinander entwickelt werden können.

Coaching-Ausbildung & Beruflicher Hintergrund

- Mitgründerin und geschäftsführende Partnerin und Beraterin von A47-Consulting
- TUM-Honoraryprofessorin für das Themengebiet Führung und Transformation, langjährige Erfahrung als Lehrbeauftragte und Coach an versch. Universitäten
- Nebenberufliches Promotionsstudium an der LMU (Prof. Dr. Dieter Frey)
- Diplom-Psychologin, Arbeits- und Organisationspsychologie und Klinische Psychologie mit Nebenfach Arbeitsrecht (TU Berlin und LMU)
- Zertifizierung „Senior Coach BDP“ (Berufsverband Dt. Psychologen)
- Verhaltenstherapeutische Zusatzausbildung (5 Jahre berufsbegleitend), bei der Bayerischen Akademie für Psychotherapie (500 Ausbildungsstunden)
- Psychologischen Mediatorin BDP (420 h Ausbildung, vertiefte Mediationspraxis)
- Supervisorin (Zertifizierung Berufsverband Deutscher PsychologInnen)
- Zertifizierung zur beruflichen Eignungsdiagnostik nach DIN 33430
- 2-jährige Organisationsentwicklungsausbildung bei TOPS Berlin (Dr. Klaus Doppler, Dr. Cornelia Edding, Norbert Hinkel)

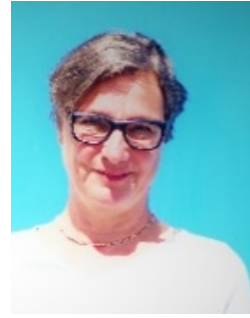
Dr. Wagner, Barbara

Kontakt

b.wagner@coach-train.biz

Thematische Schwerpunkte

Ich bin sowohl in internationalen Firmen sowie in Universitäten und akademischen Institutionen tätig. Gerade für Promovierende und Postdocs und junge Wissenschaftler:innen kann ich eine Brücke zu den außeruniversitären Arbeitsfeldern bauen und vermitteln, welche Anforderungen in Unternehmen an junge Mitarbeiterinnen und zukünftige Führungskräfte gestellt werden. Meine langjährige Berufserfahrung als Mitarbeiterin, Trainerin und Coach in beiden Welten – der Wissenschafts- und der Unternehmenswelt – bildet die Grundlage meiner Feldkompetenz.



Arbeitsweise/Methodenkoffer

Sie möchten Ihre berufliche Laufbahn gestalten und wissen nicht, was Sie als nächsten Schritt machen werden? Sie haben unterschiedlichste Aufgaben und Rollen, die Sie alle unter einen Hut bringen müssen, was können Sie tun, um sich selbst zu managen? Weitere Themen entwickle ich mit Ihnen und den Auftrag Gebenden nach Bedarf. Das Einzelcoaching führe ich in eigenen Räumlichkeiten in München oder auch digital durch.

Coaching-Ausbildung & beruflicher Hintergrund

Seit 1995 arbeite ich als Coach, Beraterin und Trainerin.

Dr. Wilmers, Anne

Kontakt

anne.wilmers@wilmers-kommunikation.de



Zielgruppen

Führungskräfte im klinischen und wissenschaftlichen Bereich,
DekanInnen, ProfessorInnen, Doktorandinnen, Post-Docs

Thematische Schwerpunkte

- Führungskräfteentwicklung: Selbststeuerung und Führung, Professionelle Kommunikation und Gesprächsführung, Konfliktmanagement, Moderation von Besprechungen, Rhetorik
- Digital Leadership: Agile Führung im digitalen Wandel, Agile Methoden, Virtuell moderieren
- Professionelle Kommunikation, Umgang mit Beschwerden, Rhetorik, Arbeiten im Team, Motivation und Arbeitszufriedenheit, Modernes Networking, Telefon

Coaching-Ausbildung & beruflicher Hintergrund

- Promotion in Philosophie, Germanistik und Geschichte, M.A., Freiburg i.Br.
- Lehrbeauftragte der Uni Freiburg i.Br. und Uni Konstanz
- Zwei Coachingsausbildungen (Milton-Erickson-Institut Heidelberg und zak Basel)
- Trainer- und Moderatorenausbildung (Trautwein Training)
- Zusatzqualifikation als Teamentwicklerin (competence on top)
- e-Trainer Ausbildung mit Vertiefung zum „Remote Team Facilitator“
- Fortbildungen im Kontext digitaler Wandel, digital Leadership, design thinking

Dr. Wilmers, Fabian

Kontakt

dr.f.wilmers@wilmers-kommunikation.de



Thematische Schwerpunkte

Neben der klinischen Arbeit mit Schwerpunkt Trauma liegt mein Fokus auf Kommunikations- und Führungsseminaren sowie Coaching für (Nachwuchs-)Führungskräfte.

Arbeitsweise/Methodenkoffer

Mein Methodenkoffer enthält neben gutem Zuhören u.a. strukturiertes Material zum Thema Führungsstile, Antreiber, Mitarbeitertypen etc.

Coaching-Ausbildung & beruflicher Hintergrund

- Psychologiestudium in Freiburg, dort in der Universitätsklinik für Psychiatrie und Psychotherapie promoviert und Verhaltenstherapie gelernt
- viele Jahre in einer psychoanalytisch orientierten Klinik, im QM und in der Leitung
- seit bald zehn Jahren eine halbe Kassenpraxis in Freiburg
- Berufsbegleitender Abschluss: M.A. Management von Gesundheits- und Sozialeinrichtungen

Weiterbildungen

- EMDR- und Traumatherapie-Ausbildung (DeGPT)
- Supervisor für Verhaltenstherapie und EMDR (EMDRIA)
- Facilitator für das EMDR-Institut Deutschland

Nicht fündig geworden?

Bitten Sie Kolleg:innen um eine Empfehlung ...

oder recherchieren Sie selbst im
Coachingnetz Wissenschaft e.V.
(<https://www.coachingnetz-wissenschaft.de>)