

## Defibrillator in der Eingangshalle Leopoldstr. 13 in der Nähe der Pforte

Ein (automatisierter externer) Defibrillator befindet sich in der Eingangshalle in der Nähe der Pforte.

Im Notfall (Herz-Kreislauf-Stillstand) sollte der Defibrillator so früh wie möglich eingesetzt werden, denn das kann Leben retten.

Der Defibrillator erkennt das lebensgefährliche Herzkammerflimmern und unterstützt den Ersthelfer durch genaue Anweisungen.

**Man kann als Ersthelfer durch den Einsatz des Defibrillators nichts falsch machen!**



## Situation bei Brand oder Rauch im Bereich der Zeitungslesehalle

### **Die Zeitungslesehalle wird automatisch abgeschottet**

Falls es in der Zeitungslesehalle oder in den angrenzenden Räumen brennt oder sich Rauch entwickelt, fallen im 2. und 3.OG die Brandschutztüren zu dem auf der Ostseite (beim Aufzug) gelegenen Treppenhaus sowie die zwei Brandschiebetore auf der Südseite der Zeitungslesehalle automatisch zu, um das Ausbreiten von Rauch und Feuer auf das Treppenhaus bzw. auf Haus 2 zu verhindern.

Ein Entkommen ist dann nur noch über die **Fluchtwege durch die angrenzenden Büros und Seminarräume** möglich.

Wenn hier die Verbindungstüren verriegelt oder durch Schränke, Tische oder Stühle verstellt sind, gibt es für die Flüchtenden keinen Rettungsweg!

**Die Fluchtwege müssen deshalb stets frei sein!**

## Situation bei Brand oder Rauch im Bereich der Zeitungslesehalle

### **Für alle Räume müssen zwei Fluchtwege jederzeit frei sein**

Die Fluchtwege führen an den bei Brand oder Rauchentwicklung automatisch schließenden (und nur von sehr kräftigen Personen von Hand zu öffnenden) Türen und Schiebetore vorbei in das Treppenhaus bzw. in die den angrenzenden Flur (⇒ Fluchtwegepläne).

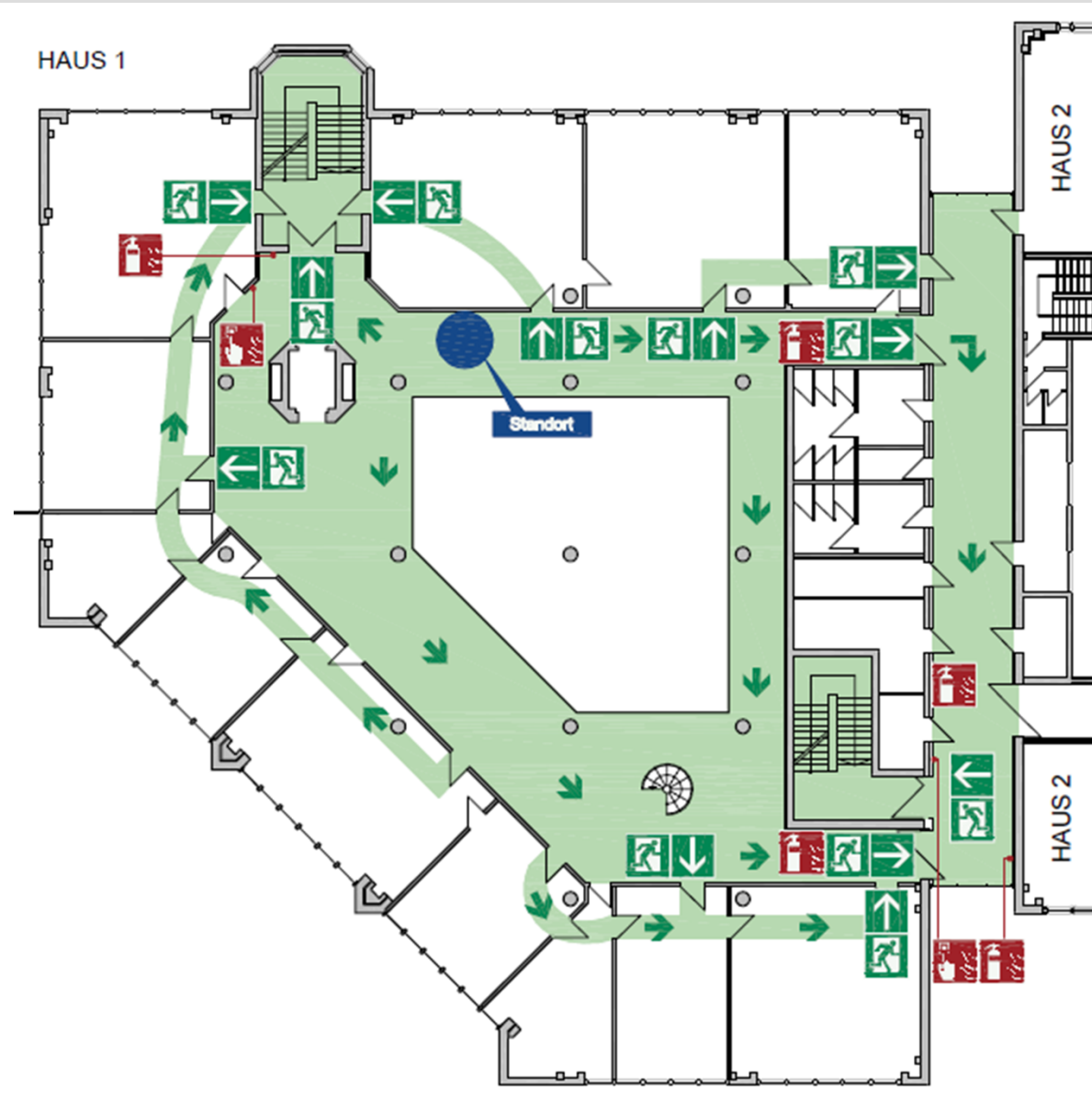
### **Verbindungs Türen müssen jederzeit zugänglich sein**

In einigen Räumen sind Verbindungstüren zu den Nachbarräumen bzw. zum Treppenhaus eingebaut, die jederzeit zugänglich sein müssen, d.h. sie dürfen nicht verschlossen und nicht verstellt sein.

Alle **Dozent/-innen** mögen bitte in ihren Lehrveranstaltungen darauf achten, dass in den Seminarräumen Tische und Stühle so platziert werden, dass die Verbindungstüren zu den Nachbarräumen nicht verstellt sind. Dasselbe gilt für die Tische und Stühle in der Zeitungslesehalle.

**Bitte machen Sie als Dozent/in die Studierenden auf die Gefahr aufmerksam!**

# Fluchtwege im Bereich der Zeitungslesehalle – Leo 13, Haus 1, 2. OG



# Fluchtwege im Bereich der Zeitungslesehalle – Leo 13, Haus 1, 3. OG

