



# FLUCHT- UND RETTUNGSPLAN

## Verhalten bei Unfällen

Ruhe bewahren

- Unfall melden** 

Telefon: ..... 112  
**Wo** geschah es?  
**Was** geschah?  
**Wie viele** Verletzte?  
**Welche** Arten von Verletzungen?  
**Warten** auf Rückfragen!
- Erste Hilfe** 

Absicherung des Unfallortes  
 Versorgen der Verletzten  
 Anweisungen beachten
- Weitere Maßnahmen**

Rettungsdienste einweisen  
 Schaulustige entfernen

## Verhalten im Brandfall

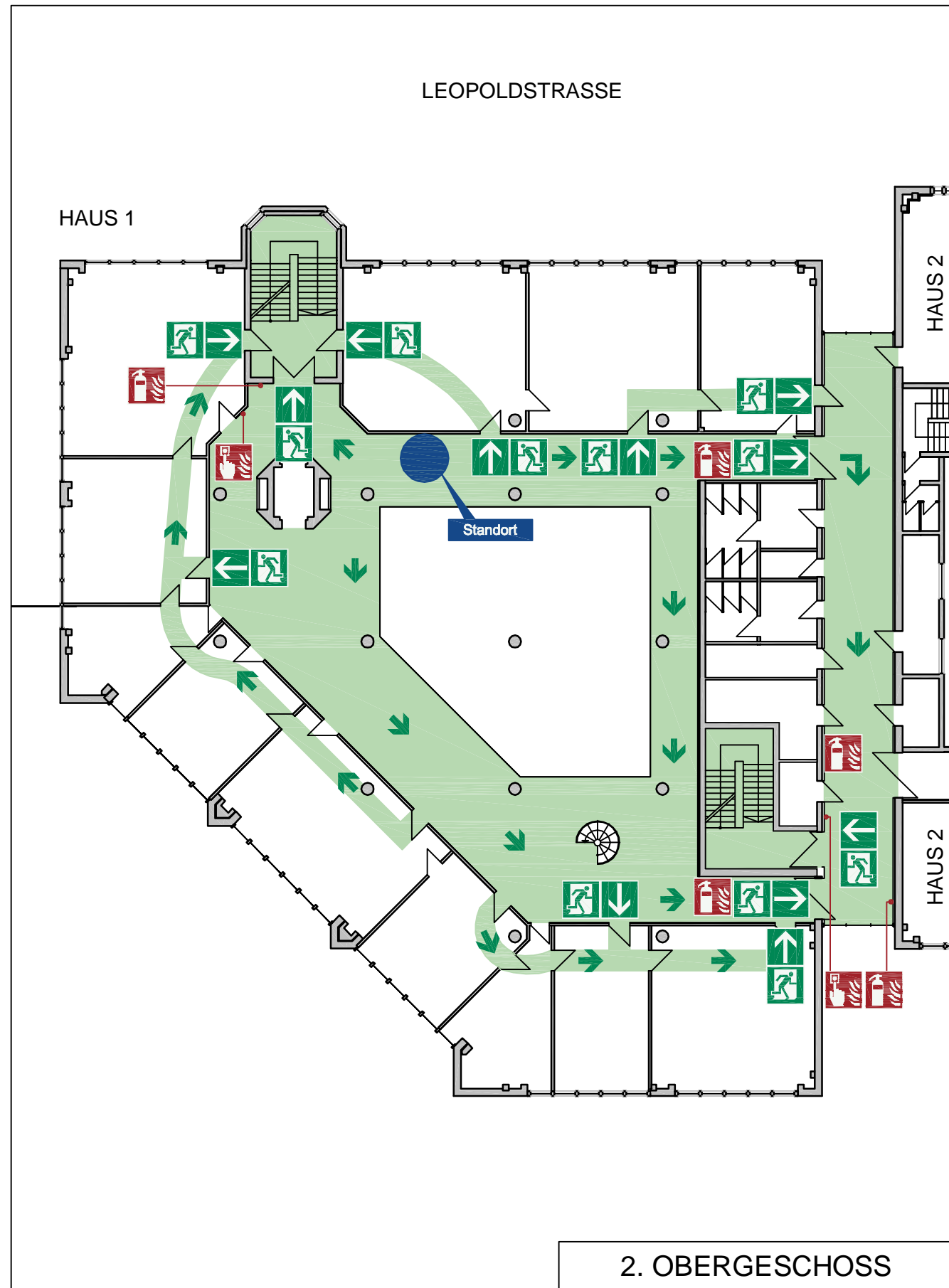
Ruhe bewahren

- Brand melden** 

Brandmelder betätigen oder  
 Telefon: ..... 112  
**Wer** meldet?  
**Was** ist passiert?  
**Wie viele** sind betroffen / verletzt?  
**Wo** ist es passiert?  
**Warten** auf Rückfragen!
- In Sicherheit bringen**  

Gefährdete Personen mitnehmen  
 Türen schließen  
 Gekennzeichneten Fluchtwegen folgen  
 Keinen Aufzug benutzen  
 Auf Anweisungen achten
- Löschversuch unternehmen** 

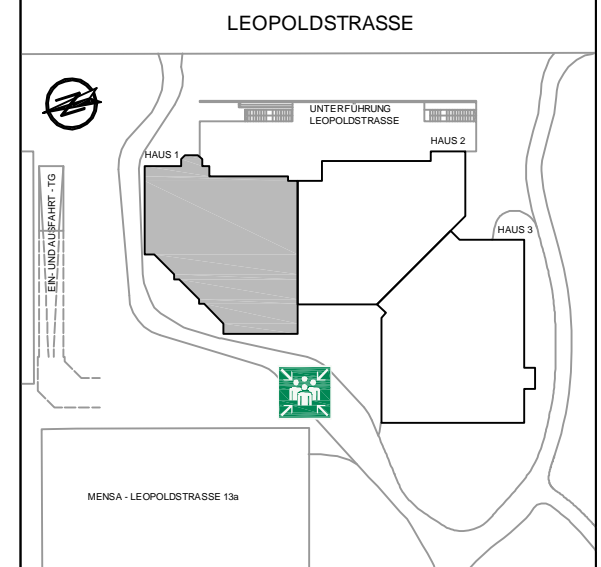
Feuerlöscher,  
 Wandhydrant / Löschschlauch  
 Mittel und Geräte zur  
 Brandbekämpfung benutzen



## LEGENDE

- |  |   |
|--|---|
|  Standort                       |  Erste Hilfe           |
|  Feuerlöscher                   |  Notruftelefon         |
|  Brandmelder                    |  Notdusche             |
|  Wandhydrant / Löschschlauch    |  Augenspül-einrichtung |
|  Löschdecke                     |  Arzt                  |
|  Brandmeldetelefon              |  Krankentrage          |
|  Richtungsangabe                |  Sammelstelle          |
|  Notausgang mit Richtungspfeil |  Fluchtweg            |

## ÜBERSICHTSPLAN



|                               |  |
|-------------------------------|--|
| LMU-München, Leopoldstraße 13 |  |
| Haus 1                        | 2. Obergeschoss                                |
| Stand: 28.01.2011             | Plan-Nr.: 1                                    |
| Planersteller:                | BRIQQ GmbH<br>Max-Böhme-Ring 1<br>96450 Coburg |