

# FLUCHT- UND RETTUNGSPLAN

## Verhalten bei Unfällen

Ruhe bewahren

- Unfall melden** 

Telefon: ..... 112  
**Wo** geschah es?  
**Was** geschah?  
**Wie viele** Verletzte?  
**Welche** Arten von Verletzungen?  
**Warten** auf Rückfragen!
- Erste Hilfe** 

Absicherung des Unfallortes  
 Versorgen der Verletzten  
 Anweisungen beachten
- Weitere Maßnahmen**

Rettungsdienste einweisen  
 Schaulustige entfernen

## Verhalten im Brandfall

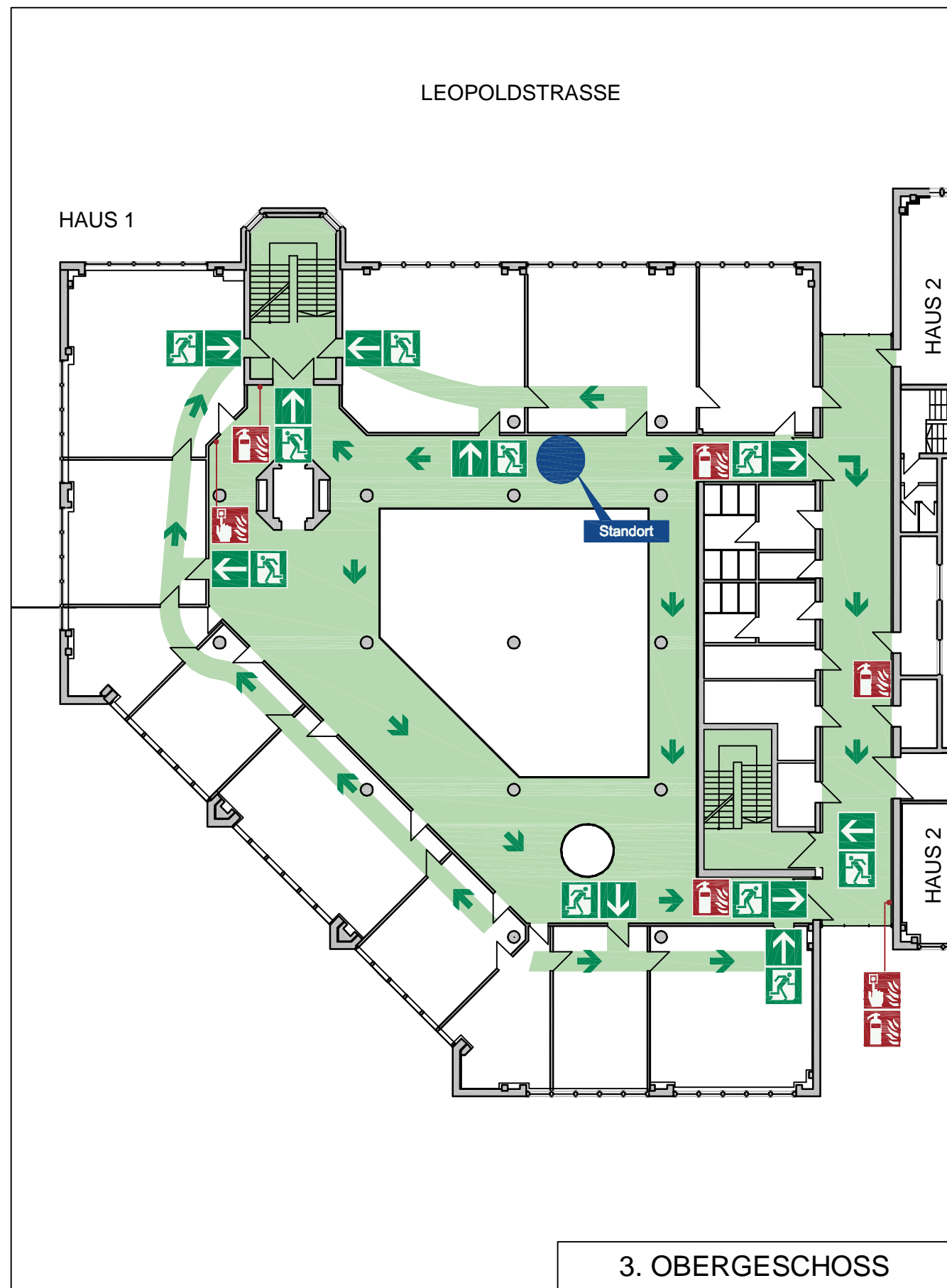
Ruhe bewahren

- Brand melden** 

Brandmelder betätigen oder  
 Telefon: ..... 112  
**Wer** meldet?  
**Was** ist passiert?  
**Wie viele** sind betroffen / verletzt?  
**Wo** ist es passiert?  
**Warten** auf Rückfragen!
- In Sicherheit bringen**  

Gefährdete Personen mitnehmen  
 Türen schließen  
 Gekennzeichneten Fluchtwegen folgen  
 Keinen Aufzug benutzen  
 Auf Anweisungen achten
- Löschversuch unternehmen** 

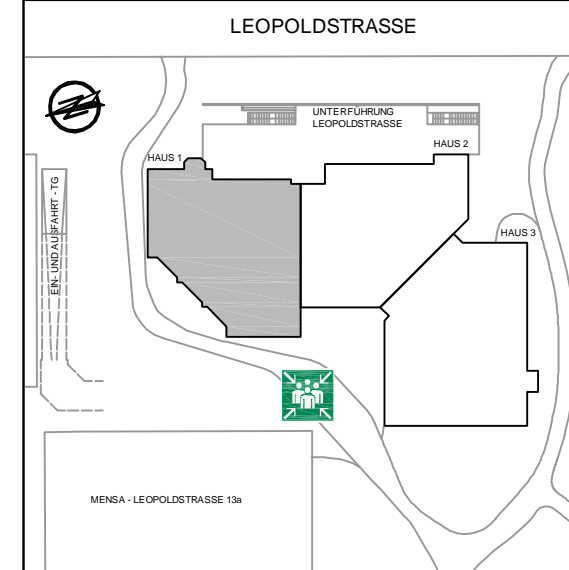
Feuerlöscher,  
 Wandhydrant / Löschschlauch  
 Mittel und Geräte zur  
 Brandbekämpfung benutzen



## LEGENDE

- |   |                                |   |                       |
|---|--------------------------------|---|-----------------------|
|  | Standort                       |  | Erste Hilfe           |
|  | Feuerlöscher                   |  | Notruftelefon         |
|  | Brandmelder                    |  | Notdusche             |
|  | Wandhydrant / Löschschlauch    |  | Augenspül-einrichtung |
|  | Löschdecke                     |  | Arzt                  |
|  | Brandmeldetelefon              |  | Krankentrage          |
|  | Richtungsangabe                |  | Sammelstelle          |
|  | Notausgang mit Richtungs-pfeil |  | Fluchtweg             |

## ÜBERSICHTSPLAN



LMU-München, Leopoldstraße 13	
Haus 1	3. Obergeschoss
Stand: 28.01.2011	Plan-Nr.: 1
Planersteller:	BRIQQ GmbH Max-Böhme-Ring 1 96450 Coburg