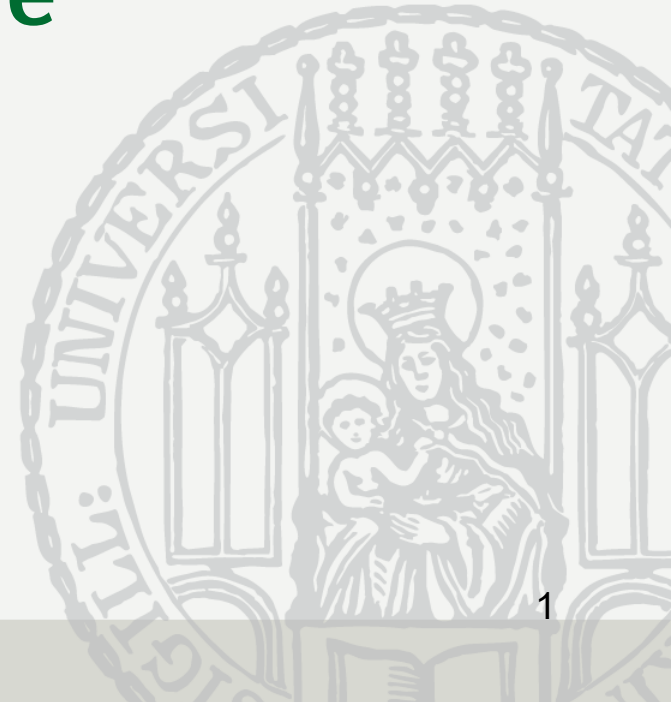


Fakultät für Kulturwissenschaften
Bachelorstudiengang Archäologie: Europa und Vorderer Orient
Studiengangskoordinatorin Dr. Katharina Schmid

Bachelor-Studiengänge

Archäologie 180 ECTS

Archäologie 120 ECTS



Informationen und Kontakte zur Planung von Auslandsaufenthalten: <https://www.kw.lmu.de/ba-archaeologie/de>



LMU LUDWIG-
MAXIMILIANS-
UNIVERSITÄT
MÜNCHEN

BACHELORSTUDIENGANG ARCHÄOLOGIE

Termine

← zurück

Studium im BA Archäologie

Übersicht: Studium im BA Archäologie

Erstes Semester

BA Archäologie (180 ECTS-Punkte)

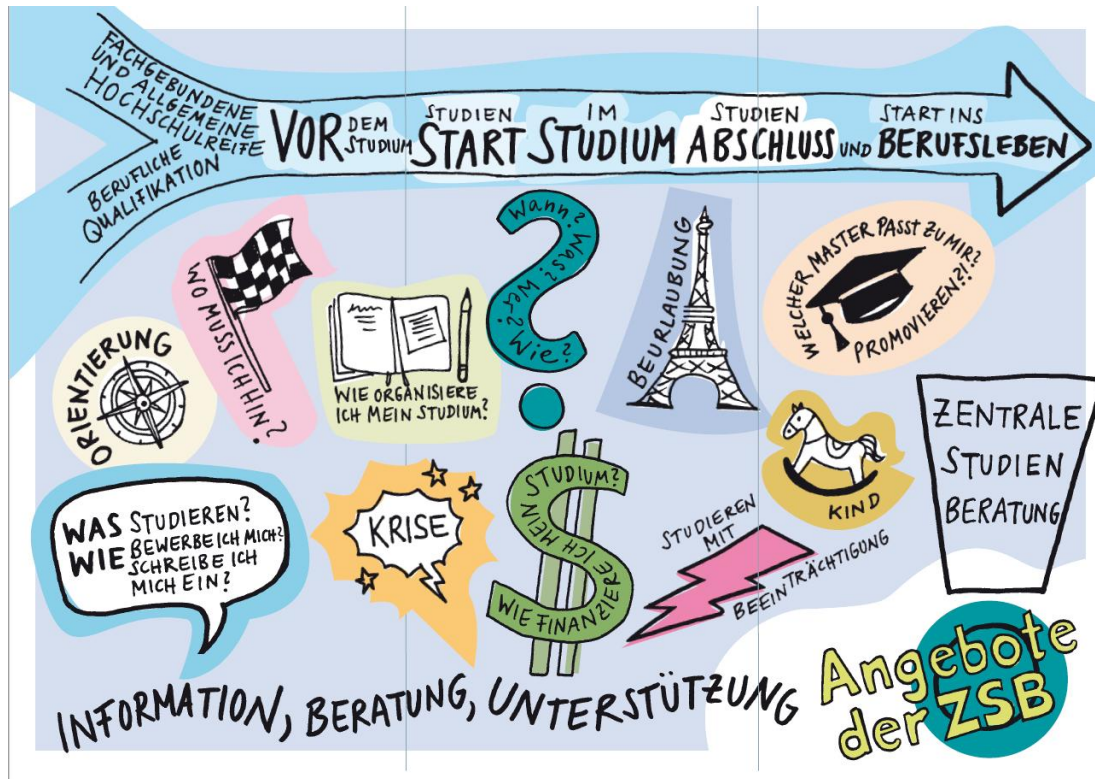
BA Archäologie (120 ECTS-Punkte)

Wege ins Ausland

Bachelorarbeit und Studienabschluss

BA Archä

Die Zentrale Studienberatung (ZSB): Ihr Ansprechpartner www.lmu.de/zsb



Die ZSB ist Ihr Ansprechpartner bei fachübergreifenden Themen wie z.B.:

- Studienentscheidungen
- Studienzweifel
- Zeitmanagement
- Prüfungsangst
- Krisen

Neben Vorträgen und Workshops bietet die ZSB **Einzelberatungen**:

- Vertraulich und persönlich
- In Präsenz/ via Zoom/ per Telefon

Vereinbaren Sie gerne einen **Gesprächstermin** unter **089 2180 9000**.



Die Beratungsstelle für Studierende mit Beeinträchtigung

- **Unterstützung** im Uni Alltag für Studierende mit Behinderung, chronischer und psychischer Erkrankung
- **Beratungs-** und **Informationsangebote** (u. a. bezüglich Nachteilsausgleich bei Prüfungen)
- Alle Beratungs- und Unterstützungsangebote sind **streng vertraulich**
- **WICHTIG:** Die Inanspruchnahme der Beratungsstelle wird auf keinem offiziellen Bescheid o. Ä. dokumentiert!
- Informationen und Ansprechpersonen: www.lmu.de/barrierefrei



BERATUNGSSTELLE „STUDIERN MIT KIND“



Bei allen Fragen rund ums Studium mit Kindern sind wir für Sie da!

Service-Telefon: **089 / 2180-3124**
Montag bis Mittwoch 09:00-12:00 Uhr

oder eine E-Mail an:
studierenmitkind@lmu.de

Besuchen Sie uns auf:
www.lmu.de/studierenmitkind

oder auf facebook:
www.facebook.com/studierenmitKindLMU

Vorderasiatische Archäologie



Vor- und Frühgeschichtliche Archäologie

Provinzialrömische Archäologie



Spätantike und Byzantinische Kunstgeschichte



Klassische Archäologie

Informationen zu Ihrem Studiengang

<https://www.kw.lmu.de/ba-archaeologie/de/>

LMU LUDWIG-MAXIMILIANS-UNIVERSITÄT MÜNCHEN BACHELORSTUDIENGANG ARCHÄOLOGIE Termine

← zurück

Studium im BA Archäologie

Übersicht: Studium im BA Archäologie

Erstes Semester

BA Archäologie (180 ECTS-Punkte)

BA Archäologie (120 ECTS-Punkte)

Wege ins Ausland

Bachelorarbeit und Studienabschluss

Studiengang auswählen

BA Archäologie

Bachelorstudiengang Archäologie: Europa und Vorderer Orient

- als Ein-Fach-Bachelorstudiengang (zu 180 ECTS):
Faustregel **30 ECTS pro Semester**
- als Zwei-Fach-Bachelorstudiengang (zu 120 ECTS mit
einem Nebenfach zu 60 ECTS):
Faustregel **18 ECTS pro Semester** im Hauptfach
- Regelstudienzeit: 6 Semester
- Maximale Studienzeit: 9 Semester
- Bachelorarbeit: im 6. oder 7. Semester (8. Semester letzte
Möglichkeit)

2. Fachsemester:

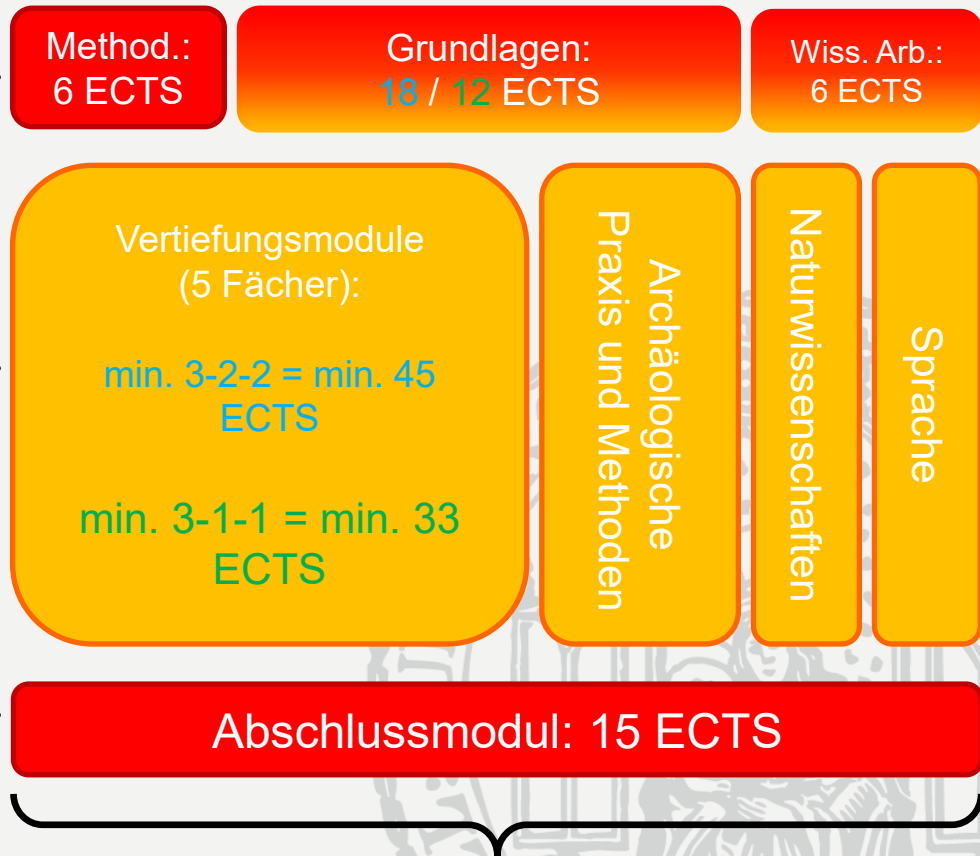
Nach dem 1. Fachsemester haben Sie 30 ECTS (Archäologie 180) oder 18 ECTS (Archäologie 120) absolviert. Nun müssen Sie weitere ECTS-Punkte erwirtschaften (Schwerpunkt- und Vertiefungsbereich, Praxis und Methoden, Naturwissenschaftlicher Bereich, Sprachen).

- BA Archäologie 180 ECTS: 15 ECTS umfasst die Bachelorarbeit inkl. Disputation, d.h. Sie müssen im Laufe Ihres Studiums 165 ECTS aus weiteren Modulen absolvieren.
- BA Archäologie 120 ECTS: 15 ECTS umfasst die Bachelorarbeit inkl. Disputation, d.h. Sie müssen im Laufe Ihres Studiums 105 ECTS aus weiteren Modulen absolvieren.

Beachten Sie: Sie müssen **genau** 180 bzw. 120 ECTS erreichen! Sie dürfen diese ECTS-Gesamtzahl nicht überschreiten!

Aufbau des Studiengangs:

- 1. Fachsemester:
 - Methodische Einführung (P)
 - Grundlagenmodule (P/WP)
 - Wissenschaftliches Arbeiten (P/WP)
- ab dem 2. Fachsemester (WP):
 - Fachspezifische Vertiefungsmodule
 - Archäologische Praxis- und Methoden
 - Naturwissenschaftlicher Bereich
 - Sprachen (Latein oder Altgriechisch)
- 6. Fachsemester: Abschlussmodul mit Bachelorarbeit und Disputation (P)



Schwerpunkt- und Vertiefungsbereich: ab dem 2. Fachsemester

Sem.	Methodische Einführung (Pflicht)	Grundlagenmodule (Pflicht)	Archäologische Praxis und Methoden (Wahlpflicht; Fortsetzung siehe Blatt 2)		
1	Methodische Einführung (4 SWS) 6 CP - Tafelübung: Methodische Grundlagen der archäologischen Fächer I (Typologie, Chronologie, Karten) (2 SWS) - Tafelübung: Methodische Grundlagen der archäologischen Fächer II (Stl- und Bildanalyse) (2 SWS) MP: Klausur	Grundlagenmodul I: Einführung in die Vorderasiatische Archäologie und die Vor- und Frühgeschichtliche Archäologie (Ältere Perioden) (3 SWS) 6 CP - Vorlesung: Einführung in die Vorderasiatische Archäologie (1 SWS) - Vorlesung: Einführung in die Vor- und Frühgeschichte: Ältere Perioden (2 SWS) MTP: Klausur VAA MTP: Klausur VFG (Ältere Perioden)	Grundlagenmodul II: Einführung in die Provinzialrömische Archäologie, die Vor- und Frühgeschichtliche Archäologie (Jüngere Perioden) und die Spätantike/Byzantinische Kunstgeschichte (3 SWS) 6 CP - Vorlesung: Einführung in die Provinzialrömische Archäologie (1 SWS) - Vorlesung: Einführung in die Vor- und Frühgeschichte: Jüngere Perioden (1 SWS) - Vorlesung: Einführung in die Spätantike/Byzantinische Kunstgeschichte (1 SWS) MTP: Klausur PRA MTP: Klausur VFG (Jüngere Perioden) MTP: Klausur SBK	Grundlagenmodul III: Einführung in die Klassische Archäologie (3 SWS) 6 CP - Vorlesung: Einführung in die Klassische Archäologie I (2 SWS) - Vorlesung: Einführung in die Klassische Archäologie II (1 SWS) MP: Klausur Kl. Arch.	Archäologische Praxis u. Methoden 1: Wissenschaftliches Arbeiten (3 SWS) 6 CP - Übung: Grundlagen des wissenschaftlichen Arbeitens (1 SWS) - Übung: Formulieren, Vortragen und Präsentieren (2 SWS) MTP: Referat, Klausur, Protokoll, Portfolio o.ä. MTP: Referat, Klausur, Protokoll, Portfolio o.ä.

Fachspezifische Vertiefungsmodule

2	Vertiefungsmodul VAA 1: Vorgeschichte (4 SWS) Vorlesung (2 SWS) Seminar (2 SWS) MP Referat MP Hausarbeit WP 1 WP 2 WP 4 WP 5 6 CP 9 CP	Vertiefungsmodul VFG Ältere Perioden 1: Steinzeit (4 SWS) Vorlesung (2 SWS) Seminar (2 SWS) MP Referat MP Hausarbeit WP 3 WP 4 WP 6 WP 7 6 CP 9 CP	Vertiefungsmodul VFG Jüngere Perioden 1: Röm. Kaiserzeit (4 SWS) Vorlesung (2 SWS) Seminar (2 SWS) MP Referat MP Hausarbeit WP 5 WP 6 WP 8 WP 9 6 CP 9 CP	Vertiefungsmodul PRA 1: Das römische Heer (4 SWS) Vorlesung (2 SWS) Seminar (2 SWS) MP Referat MP Hausarbeit WP 7 WP 8 WP 10 WP 11 6 CP 9 CP	Vertiefungsmodul SBK 1: Topographie und Urbanistik (4 SWS) Vorlesung (2 SWS) Seminar (2 SWS) MP Referat MP Hausarbeit WP 9 WP 10 WP 12 WP 13 6 CP 9 CP	Vertiefungsmodul KA 1: Griechenland I (4 SWS) Vorlesung (2 SWS) Seminar (2 SWS) MP Referat MP Hausarbeit WP 11 WP 12 WP 14 WP 15 6 CP 9 CP	Vertiefungsmodul KA 5: Rom I (4 SWS) Vorlesung (2 SWS) Seminar (2 SWS) MP Referat MP Hausarbeit WP 13 WP 14 WP 16 WP 17 6 CP 9 CP
3	Vertiefungsmodul VAA 2: Die Entstehung der Hochkulturen (4 SWS) Vorlesung (2 SWS) Seminar (2 SWS) MP Referat MP Hausarbeit WP 21 WP 22 WP 24 WP 25 6 CP 9 CP	Vertiefungsmodul VFG Ältere Perioden 2: Bronzezeit (4 SWS) Vorlesung (2 SWS) Seminar (2 SWS) MP Referat MP Hausarbeit WP 23 WP 24 WP 26 WP 27 6 CP 9 CP	Vertiefungsmodul VFG Jüngere Perioden 2: Merowingerzeit (4 SWS) Vorlesung (2 SWS) Seminar (2 SWS) MP Referat MP Hausarbeit WP 25 WP 26 WP 28 WP 29 6 CP 9 CP	Vertiefungsmodul PRA 2: Städtische und ländliche Siedlungen (4 SWS) Vorlesung (2 SWS) Seminar (2 SWS) MP Referat MP Hausarbeit WP 27 WP 28 WP 30 WP 31 6 CP 9 CP	Vertiefungsmodul SBK 2: Repräsentation und ihre Bereiche (4 SWS) Vorlesung (2 SWS) Seminar (2 SWS) MP Referat MP Hausarbeit WP 29 WP 30 WP 32 WP 33 6 CP 9 CP	Vertiefungsmodul KA 2: Griechenland II (4 SWS) Vorlesung (2 SWS) Seminar (2 SWS) MP Referat MP Hausarbeit WP 31 WP 32 WP 34 WP 35 6 CP 9 CP	Vertiefungsmodul KA 6: Rom II (4 SWS) Vorlesung (2 SWS) Seminar (2 SWS) MP Referat MP Hausarbeit WP 33 WP 34 WP 36 WP 37 6 CP 9 CP
4	Vertiefungsmodul VAA 3: Frühe Staaten (4 SWS) Vorlesung (2 SWS) Seminar (2 SWS) MP Referat MP Hausarbeit WP 41 WP 42 WP 45 WP 46 6 CP 9 CP	Vertiefungsmodul VFG Ältere Perioden 3: Hallstattzeit (4 SWS) Vorlesung (2 SWS) Seminar (2 SWS) MP Referat MP Hausarbeit WP 43 WP 44 WP 47 WP 48 6 CP 9 CP	Vertiefungsmodul VFG Jüngere Perioden 3: Karolingerzeit (4 SWS) Vorlesung (2 SWS) Seminar (2 SWS) MP Referat MP Hausarbeit WP 45 WP 46 WP 49 WP 50 6 CP 9 CP	Vertiefungsmodul PRA 3: Sachkultur I (4 SWS) Vorlesung (2 SWS) Seminar (2 SWS) MP Referat MP Hausarbeit WP 47 WP 48 WP 51 WP 52 6 CP 9 CP	Vertiefungsmodul SBK 3: Bild- und Medienwissenschaft (4 SWS) Vorlesung (2 SWS) Seminar (2 SWS) MP Referat MP Hausarbeit WP 49 WP 50 WP 53 WP 54 6 CP 9 CP	Vertiefungsmodul KA 3: Griechenland III (4 SWS) Vorlesung (2 SWS) Seminar (2 SWS) MP Referat MP Hausarbeit WP 51 WP 52 WP 55 WP 56 6 CP 9 CP	Vertiefungsmodul KA 7: Rom III (4 SWS) Vorlesung (2 SWS) Seminar (2 SWS) MP Referat MP Hausarbeit WP 53 WP 54 WP 57 WP 58 6 CP 9 CP
5	Vertiefungsmodul VAA 4: Altorientalische Großreiche (4 SWS) Vorlesung (2 SWS) Seminar (2 SWS) MP Referat MP Hausarbeit WP 61 WP 62 WP 65 WP 66 6 CP 9 CP	Vertiefungsmodul VFG Ältere Perioden 4: Latènezeit (4 SWS) Vorlesung (2 SWS) Seminar (2 SWS) MP Referat MP Hausarbeit WP 63 WP 64 WP 67 WP 68 6 CP 9 CP	Vertiefungsmodul VFG Jüngere Perioden 4: Mittelalter (4 SWS) Vorlesung (2 SWS) Seminar (2 SWS) MP Referat MP Hausarbeit WP 65 WP 66 WP 69 WP 70 6 CP 9 CP	Vertiefungsmodul PRA 4: Sachkultur II (4 SWS) Vorlesung (2 SWS) Seminar (2 SWS) MP Referat MP Hausarbeit WP 67 WP 68 WP 71 WP 72 6 CP 9 CP	Vertiefungsmodul SBK 4: Kulturgeschichte (4 SWS) Vorlesung (2 SWS) Seminar (2 SWS) MP Referat MP Hausarbeit WP 69 WP 70 WP 73 WP 74 6 CP 9 CP	Vertiefungsmodul KA 4: Griechenland IV (4 SWS) Vorlesung (2 SWS) Seminar (2 SWS) MP Referat MP Hausarbeit WP 71 WP 72 WP 75 WP 76 6 CP 9 CP	Vertiefungsmodul KA 8: Rom IV (4 SWS) Vorlesung (2 SWS) Seminar (2 SWS) MP Referat MP Hausarbeit WP 73 WP 74 WP 77 WP 78 6 CP 9 CP
6	Vertiefungsmodul A-D WP 79/81 WP 80/82 WP 83/85 WP 84/86 6 CP 9 CP						BA-Abschlussmodul (Pflicht) 15 CP - BA-Arbeit (12 CP); Themenbereich je nach Schwerpunktbildung entweder Vorderasiatische Archäologie, Vor- und Frühgeschichtliche Archäologie, Provinzialrömische Archäologie, Spätantike und Byzantinische Kunstgeschichte oder Klassische Archäologie - Disputation (3 CP)

SoS
e
202
6

BA Archäologie 180: „3-2-2“ (mindestens) BA Archäologie 120: „3-1-1“ (mindestens)

Der Schwerpunktbereich muss erkennbar sein über die Anzahl der Module!

Schwerpunkt- und Vertiefungsbereich

- Vertiefungsmodul = VL und Seminar. Sie besuchen beide Lehrveranstaltungen, die Prüfung findet nur im Seminar statt. Für diese Kombi erhalten Sie 6 ECTS bei Prüfungsleistung Referat im Seminar (VL 3 ECTS, Seminar 3 ECTS) oder 9 ECTS bei Prüfungsleistung Hausarbeit im Seminar (VL 3 ECTS, Seminar 6 ECTS)
- Im Laufe Ihres Studiums müssen Sie Vertiefungsmodule aus mind. 3 archäologischen Kernfächern absolvieren.

Archäologie 180: Im gewählten Schwerpunktbereich, in dem Sie Ihre Bachelorarbeit schreiben, müssen Sie im Laufe Ihres Studiums mind. 3 Vertiefungsmodule absolvieren. Der Schwerpunktbereich muss erkennbar sein! In mindestens zwei weiteren Vertiefungsbereichen/Kernfächern müssen Sie mind. je 2 Vertiefungsmodule absolvieren → insgesamt mind. 3 Module aus Schwerpunktbereich und insgesamt mind. 2 Module je Vertiefungsbereich („3-2-2“, 30 ECTS pro Semester)

BA Archäologie 120: Im gewählten Schwerpunktbereich, in dem Sie Ihre Bachelorarbeit schreiben, müssen Sie im Laufe Ihres Studiums mind. 3 Vertiefungsmodule absolvieren. Der Schwerpunktbereich muss erkennbar sein! In mindestens zwei weiteren Vertiefungsbereichen/Kernfächern müssen Sie mind. je 1 Vertiefungsmodul absolvieren → insgesamt mind. 3 Module aus Schwerpunktbereich und insgesamt mind. 1 Modul je Vertiefungsbereich („3-1-1“, 18 ECTS pro Semester)

Schwerpunkt- und Vertiefungsbereich: Beispiel korrekte Belegung

Abkürzungen:
 P = Pflichtmodul
 WP = Wahlpflichtmodul
 SWS = Semesterwochenstunden
 MP = Modulprüfung
 MTP = Moduletteilprüfung
 CP = Credit Points
 Blau = Modulbenennung Bachelorstudiengang Archäologie 180 ECTS
 Grün = Modulbenennung Bachelorstudiengang Archäologie 120 ECTS

Schwerpunkt:
 Vorderasiatische Archäologie,
Vertiefungs-
bereiche:
 Provinzialrömische Archäologie und Spätantik-Byzantinische Kunstgeschichte,
ein zusätzliches Modul (Klassische Archäologie).

Sem.	Methodische Einführung (Pflicht)	Grundlagenmodule (Pflicht)	Archäologische Praxis und Methoden (Wahlpflicht; Fortsetzung siehe Blatt 2)							
1	Methodische Einführung (4 SWS) - Tafelübung: Methodische Grundlagen der archäologischen Fächer I (Typologie, Chronologie, Karten) (2 SWS) - Tafelübung: Methodische Grundlagen der archäologischen Fächer II (Stil- und Bildanalyse) (2 SWS) MP: Klausur 6 CP P 1 P 1	Grundlagenmodul I: Einführung in die Vorderasiatische Archäologie und die Vor- und Frühgeschichtliche Archäologie (Ältere Perioden) (3 SWS) - Vorlesung: Einführung in die Vorderasiatische Archäologie (1 SWS) - Vorlesung: Einführung in die Vor- und Frühgeschichte: Ältere Perioden (2 SWS) MTP: Klausur VAA MTP: Klausur VFG (Ältere Perioden) 6 CP P 2 WP 1	Grundlagenmodul II: Einführung in die Provinzialrömische Archäologie, die Vor- und Frühgeschichtliche Archäologie (Jüngere Perioden) und die Spätantik-Byzantinische Kunstgeschichte (3 SWS) - Vorlesung: Einführung in die Provinzialrömische Archäologie (1 SWS) - Vorlesung: Einführung in die Vor- und Frühgeschichte: Jüngere Perioden (1 SWS) - Vorlesung: Einführung in die Spätantik-Byzantinische Kunstgeschichte (1 SWS) MTP: Klausur PRA MTP: Klausur VFG (Jüngere Perioden) MTP: Klausur SBK 6 CP P 3 WP 2	Grundlagenmodul III: Einführung in die Klassische Archäologie (3 SWS) - Vorlesung: Einführung in die Klassische Archäologie I (2 SWS) - Vorlesung: Einführung in die Klassische Archäologie II (1 SWS) MP: Klausur Kl. Arch. 6 CP P 4 WP 3	Archäologische Praxis u. Methoden I: Wissenschaftliches Arbeiten (3 SWS) - Übung: Grundlagen des wissenschaftlichen Arbeitens (1 SWS) - Übung: Formulieren, Vortragen und Präsentieren (2 SWS) MTP: Referat, Klausur, Protokoll, Portfolio o. a. 6 CP P 5 WP 38					
Fachspezifische Vertiefungsmodule										
(Zyklus)	Vorderasiatische Archäologie	Vor- und Frühgeschichtliche Archäologie	Provinzialrömische Archäologie	Spätantik-Byzantinische Kunstgeschichte	Klassische Archäologie					
2	Vertiefungsmodul VAA 1: Vorgeschichte (4 SWS) - Vorlesung (2 SWS) Seminar (2 SWS) MP Referat MP Hausarbeit 6 CP WP 1 WP 4 9 CP WP 2 WP 5	Vertiefungsmodul VFG Ältere Perioden 1: Steinzeiten (4 SWS) - Vorlesung (2 SWS) Seminar (2 SWS) MP Referat MP Hausarbeit 6 CP WP 3 WP 9 9 CP WP 4 WP 7	Vertiefungsmodul VFG Jüngere Perioden 1: Röm. Kaiserzeit (4 SWS) - Vorlesung (2 SWS) Seminar (2 SWS) MP Referat MP Hausarbeit 6 CP WP 5 WP 8 9 CP WP 6 WP 9	Vertiefungsmodul PRA 1: Das römische Heer (4 SWS) - Vorlesung (2 SWS) Seminar (2 SWS) MP Referat MP Hausarbeit 6 CP WP 7 WP 10 9 CP WP 8 WP 11	Vertiefungsmodul SBK 1: Topographie und Urbanistik (4 SWS) - Vorlesung (2 SWS) Seminar (2 SWS) MP Referat MP Hausarbeit 6 CP WP 9 WP 12 9 CP WP 10 WP 13	Vertiefungsmodul KA 1: Griechenland I (4 SWS) - Vorlesung (2 SWS) Seminar (2 SWS) MP Referat MP Hausarbeit 6 CP WP 11 WP 14 9 CP WP 12 WP 15	Vertiefungsmodul KA 5: Rom I (4 SWS) - Vorlesung (2 SWS) Seminar (2 SWS) MP Referat MP Hausarbeit 6 CP WP 13 WP 16 9 CP WP 14 WP 17			
3	Vertiefungsmodul VAA 2: Die Entstehung der Hochkulturen (4 SWS) - Vorlesung (2 SWS) Seminar (2 SWS) MP Referat MP Hausarbeit 6 CP WP 21 WP 24 9 CP WP 22 WP 25	Vertiefungsmodul VFG Ältere Perioden 2: Bronzezeit (4 SWS) - Vorlesung (2 SWS) Seminar (2 SWS) MP Referat MP Hausarbeit 6 CP WP 23 WP 26 9 CP WP 24 WP 27	Vertiefungsmodul VFG Jüngere Perioden 2: Merowingerzeit (4 SWS) - Vorlesung (2 SWS) Seminar (2 SWS) MP Referat MP Hausarbeit 6 CP WP 25 WP 28 9 CP WP 26 WP 29	Vertiefungsmodul PRA 2: Städtische und ländliche Siedlungen (4 SWS) - Vorlesung (2 SWS) Seminar (2 SWS) MP Referat MP Hausarbeit 6 CP WP 27 WP 30 9 CP WP 28 WP 31	Vertiefungsmodul SBK 2: Repräsentation und ihre Bereiche (4 SWS) - Vorlesung (2 SWS) Seminar (2 SWS) MP Referat MP Hausarbeit 6 CP WP 29 WP 32 9 CP WP 30 WP 33	Vertiefungsmodul KA 2: Griechenland II (4 SWS) - Vorlesung (2 SWS) Seminar (2 SWS) MP Referat MP Hausarbeit 6 CP WP 31 WP 34 9 CP WP 32 WP 35	Vertiefungsmodul KA 6: Rom II (4 SWS) - Vorlesung (2 SWS) Seminar (2 SWS) MP Referat MP Hausarbeit 6 CP WP 33 WP 36 9 CP WP 34 WP 37			
4	Vertiefungsmodul VAA 3: Frühe Staaten (4 SWS) - Vorlesung (2 SWS) Seminar (2 SWS) MP Referat MP Hausarbeit 6 CP WP 41 WP 45 9 CP WP 42 WP 46	Vertiefungsmodul VFG Ältere Perioden 3: Hallstattzeit (4 SWS) - Vorlesung (2 SWS) Seminar (2 SWS) MP Referat MP Hausarbeit 6 CP WP 43 WP 47 9 CP WP 44 WP 48	Vertiefungsmodul VFG Jüngere Perioden 3: Karolingerzeit (4 SWS) - Vorlesung (2 SWS) Seminar (2 SWS) MP Referat MP Hausarbeit 6 CP WP 45 WP 49 9 CP WP 46 WP 50	Vertiefungsmodul PRA 3: Sachkultur I (4 SWS) - Vorlesung (2 SWS) Seminar (2 SWS) MP Referat MP Hausarbeit 6 CP WP 47 WP 51 9 CP WP 48 WP 52	Vertiefungsmodul SBK 3: Bild- und Medienwissenschaft (4 SWS) - Vorlesung (2 SWS) Seminar (2 SWS) MP Referat MP Hausarbeit 6 CP WP 49 WP 53 9 CP WP 50 WP 54	Vertiefungsmodul KA 3: Griechenland III (4 SWS) - Vorlesung (2 SWS) Seminar (2 SWS) MP Referat MP Hausarbeit 6 CP WP 51 WP 55 9 CP WP 52 WP 56	Vertiefungsmodul KA 7: Rom III (4 SWS) - Vorlesung (2 SWS) Seminar (2 SWS) MP Referat MP Hausarbeit 6 CP WP 53 WP 57 9 CP WP 54 WP 58			
5	Vertiefungsmodul VAA 4: Altorientalische Großreiche (4 SWS) - Vorlesung (2 SWS) Seminar (2 SWS) MP Referat MP Hausarbeit 6 CP WP 61 WP 65 9 CP WP 62 WP 66	Vertiefungsmodul VFG Ältere Perioden 4: Latènezeit (4 SWS) - Vorlesung (2 SWS) Seminar (2 SWS) MP Referat MP Hausarbeit 6 CP WP 63 WP 67 9 CP WP 64 WP 68	Vertiefungsmodul VFG Jüngere Perioden 4: Mittelalter (4 SWS) - Vorlesung (2 SWS) Seminar (2 SWS) MP Referat MP Hausarbeit 6 CP WP 65 WP 69 9 CP WP 66 WP 70	Vertiefungsmodul PRA 4: Sachkultur II (4 SWS) - Vorlesung (2 SWS) Seminar (2 SWS) MP Referat MP Hausarbeit 6 CP WP 67 WP 71 9 CP WP 68 WP 72	Vertiefungsmodul SBK 4: Kulturgeschichte (4 SWS) - Vorlesung (2 SWS) Seminar (2 SWS) MP Referat MP Hausarbeit 6 CP WP 69 WP 73 9 CP WP 70 WP 74	Vertiefungsmodul KA 4: Griechenland IV (4 SWS) - Vorlesung (2 SWS) Seminar (2 SWS) MP Referat MP Hausarbeit 6 CP WP 71 WP 75 9 CP WP 72 WP 76	Vertiefungsmodul KA 8: Rom IV (4 SWS) - Vorlesung (2 SWS) Seminar (2 SWS) MP Referat MP Hausarbeit 6 CP WP 73 WP 77 9 CP WP 74 WP 78			
6	Vertiefungsmodul A-D 6 CP WP 79/81 WP 83/85 9 CP WP 80/82 WP 84/86					Vertiefungsmodul A-D 6 CP WP 79/81 WP 83/85 9 CP WP 80/82 WP 84/86	Vertiefungsmodul A-D 6 CP WP 79/81 WP 83/85 9 CP WP 80/82 WP 84/86	Vertiefungsmodul A-D 6 CP WP 79/81 WP 83/85 9 CP WP 80/82 WP 84/86	Vertiefungsmodul A-D 6 CP WP 79/81 WP 83/85 9 CP WP 80/82 WP 84/86	Vertiefungsmodul A-D 6 CP WP 79/81 WP 83/85 9 CP WP 80/82 WP 84/86
BA-Abschlussmodul (Pflicht) - BA-Arbeit (12 CP): Themenbereich je nach Schwerpunktbildung entweder Vorderasiatische Archäologie, Vor- und Frühgeschichtliche Archäologie, Provinzialrömische Archäologie, Spätantik und Byzantinische Kunstgeschichte oder Klassische Archäologie - Disputation (3 CP) 15 CP P 6 P 2										

Studierende/r im BA Archäologie 180
 („3-2-2“ (mindestens))

Schwerpunktbereich: Sonderregelungen

Beachten Sie:

- bei der Wahl des Wahlpflichtbereiches "**Vor- und Frühgeschichtliche Archäologie**" als Schwerpunktbereich (**mind. 3 Module**) ist sowohl aus dem Bereich der Älteren Perioden als auch aus dem Bereich der Jüngeren Perioden **mindestens ein Wahlpflichtmodul** zu wählen.
- bei der Wahl der Wahlpflichtbereiche "**Spätantik-Byzantinische Kunstgeschichte**" oder "**Klassische Archäologie**" als Schwerpunktbereiche (**mind. 3 Module**) müssen bis zum Abschlusssemester Sprachkenntnisse in Latein oder Altgriechisch erbracht werden (**Sprachkurs I und II**).

Falls Sie diese Sprachkenntnisse vor der Immatrikulation erbracht haben (z. B. in der Schule) und anerkennen lassen möchten, melden Sie sich umgehend bei der Studiengangskoordination! Die Anerkennung muss im 1. Fachsemester erfolgen (Frist: spätestens 31.03.2026)! Danach können keine Anträge mehr berücksichtigt werden.

Archäologische Praxis und Methoden, Naturwissenschaftlicher Bereich, Sprachen

Sem.	Archäologische Praxis und Methoden (Wahlpflicht)						Naturwissenschaften/ Archäometrie (Wahlpflicht)	Sprachen (Wahlpflicht)	
2	Praxis u. Methoden 2: Feldarchäologische Praxis (3 SWS) - Übung (2 SWS) - Tagesexkursionen (1 SWS) MTP: Klausur, Referat, Protokoll, Portfolio, Übungsaufgaben oder Exkursionsbericht WP 15 WP 18	Praxis u. Methoden 3: Bildliche Dokumentation (3 SWS) - Arch. Zeichnen (2 SWS) - Digitale Bildbearbeitung (1 SWS) MTP: Referat, Klausur, Protokoll, Portfolio, Übungsaufgaben o. a. WP 16 WP 19	Praxis u. Methoden 4: Denkmalpflege und Restaurierung I (3 SWS) - Übung (2 SWS) - Tagesexkursionen (1 SWS) MTP: Referat, Klausur, Protokoll, Portfolio, Übungsaufgaben o. a. WP 17 WP 20	Praxis u. Methoden 5: Öffentlichkeits- u. Museale Darstellung (3 SWS) - Übung (2 SWS) - Tagesexkursionen (1 SWS) MTP: Referat, Klausur, Protokoll, Portfolio, Übungsaufgaben o. a. WP 18 WP 21	Praxis u. Methoden 6: Praxis Klassische Archäologie I (3 SWS) - Übung (2 SWS) - Tagesexkursion (1 SWS) MTP: Referat, Klausur, Protokoll, Portfolio o. a. MTP: Exkursionsbericht, Protokoll o. a. WP 19 WP 22	Einführung in die naturwissenschaftl. Methoden (3 SWS, jedes SoSe) - Vorlesung Paläobotanik und Naturwissenschaften (1 SWS) (1 SWS) - Vorlesung Archäozoologie (1 SWS) MTP: Klausur WP 20 WP 23			
3	Praxis u. Methoden 2 6 CP WP 15 WP 18	Praxis u. Methoden 3 6 CP WP 16 WP 19	Praxis u. Methoden 7: Archäologische Quellen I (3 SWS) - Übung (2 SWS) - Tagesexkursionen (1 SWS) MTP: Referat, Klausur, Protokoll, Portfolio, Übungsaufgaben o. a. WP 24 WP 27	Praxis u. Methoden 8: Archäologie u. Öffentlichkeit II: Arch. Freilichtmuseen u. Arch. Parks (3 SWS) - Übung (2 SWS) - Tagesexkursionen (1 SWS) MTP: Referat, Klausur, Protokoll, Portfolio o. a. WP 28 WP 31	Praxis u. Methoden 9: Praxis Klassische Archäologie II (3 SWS) - Übung (2 SWS) - Tagesexkursion (1 SWS) MTP: Referat, Klausur, Protokoll, Portfolio o. a. MTP: Exkursionsbericht, Protokoll o. a. WP 32 WP 35	Praxis u. Methoden 10: Paläobotanik I (3 SWS) - Übung (2 SWS) - Tagesexkursion (1 SWS) MTP: Referat, Klausur, Protokoll, Portfolio o. a. MTP: Exkursionsbericht, Protokoll o. a. WP 36 WP 39	Vertiefung Naturwissenschaften 1: Geowissenschaftliche Grundlagen (3 SWS) - Vorlesung (1 SWS) - Übung (2 SWS) MTP: Klausur WP 40 WP 43	Latein (8 SWS) Latein 1 6 CP WP 40.01 WP 44.01	Altgriechisch (8 SWS) Altgriechisch 1 6 CP WP 40.02 WP 44.02
4	Praxis u. Methoden 2 6 CP WP 15 WP 18	Praxis u. Methoden 3 6 CP WP 16 WP 19	Praxis u. Methoden 11: Denkmalpflege und Restaurierung II (3 SWS) - Übung (2 SWS) - Tagesexkursionen (1 SWS) MTP: Referat, Klausur, Protokoll, Portfolio, Übungsaufgaben o. a. WP 55 WP 59	Praxis u. Methoden 12: Archäologie in Schule und Erwachsenenbildung (3 SWS) - Übung (2 SWS) - Praktikum (1 SWS) MTP: Referat, Klausur, Protokoll, Portfolio, Übungsaufgaben o. a. WP 56 WP 60	Praxis u. Methoden 13: Praxis Klassische Archäologie III (3 SWS) - Übung (2 SWS) - Tagesexkursion (1 SWS) MTP: Referat, Klausur, Protokoll, Portfolio o. a. MTP: Exkursionsbericht, Protokoll o. a. WP 61 WP 64	Praxis u. Methoden 14: Paläobotanik II (3 SWS) - Übung (2 SWS) - Tagesexkursion (1 SWS) MTP: Referat, Klausur, Protokoll, Portfolio o. a. MTP: Exkursionsbericht, Protokoll o. a. WP 65 WP 68	Vertiefung Naturwissenschaften 2: Anthropologie und Archäozoologie I (3 SWS) - Vorlesung (1 SWS) - Vorlesung (1 SWS) - Übung (1 SWS) MTP: Klausur oder mündl. Prüfung WP 69 WP 73	Latein 2 6 CP WP 60.01 WP 64.01	Altgriechisch 2 6 CP WP 60.02 WP 64.02
5	Praxis u. Methoden 2 6 CP WP 15 WP 18	Praxis u. Methoden 3 6 CP WP 16 WP 19	Praxis u. Methoden 15: Archäologische Quellen II (3 SWS) - Übung (2 SWS) - Tagesexkursionen (1 SWS) MTP: Referat, Klausur, Protokoll, Portfolio, Übungsaufgaben o. a. WP 75 WP 79	Praxis u. Methoden 16: Archäologie und Medien (3 SWS) - Übung (2 SWS) - Tagesexkursionen (1 SWS) MTP: Referat, Klausur, Protokoll, Portfolio, Übungsaufgaben oder Exkursionsbericht WP 76 WP 80	Praxis u. Methoden 17: Praxis Klassische Archäologie IV (3 SWS) - Übung (2 SWS) - Tagesexkursion (1 SWS) MTP: Referat, Klausur, Protokoll, Portfolio o. a. MTP: Exkursionsbericht, Protokoll o. a. WP 77 WP 81	Praxis u. Methoden 10 6 CP WP 36 WP 42	Vertiefung Naturwissenschaften 3: Anthropologie und Archäozoologie II (3 SWS) - Vorlesung (2 SWS) - Praktikum (3 SWS) MTP: Klausur WP 78 WP 82	Latein (8 SWS) Latein 1 6 CP WP 40.01 WP 44.01	Altgriechisch (8 SWS) Altgriechisch 1 6 CP WP 40.02 WP 44.02
6	Praxis u. Methoden B 6 CP WP 84 WP 88	Praxis u. Methoden B 6 CP WP 84 WP 88	Praxis u. Methoden B 6 CP WP 84 WP 88	Praxis u. Methoden B 6 CP WP 84 WP 88	Praxis u. Methoden A 6 CP WP 83 WP 87	Praxis u. Methoden A 6 CP WP 83 WP 87	Einführung Naturwissenschaften 6 CP WP 20 WP 23	Latein 2 6 CP WP 60.01 WP 64.01	Altgriechisch 2 6 CP WP 60.02 WP 64.02

Weitere ECTS-Punkte sind neben der Wahl der fachspezifischen Vertiefungsmodule durch die Wahl

- von mind. 1 Modul aus dem Bereich Praxis- und Methoden oder Naturwissenschaften/Archäometrie (1 Modul à 6 ECTS)
 - der Sprachkurse Latein (I und II) oder Altgriechisch (I und II) (1 Sprachkurs à 6 ECTS)
- zu erbringen.

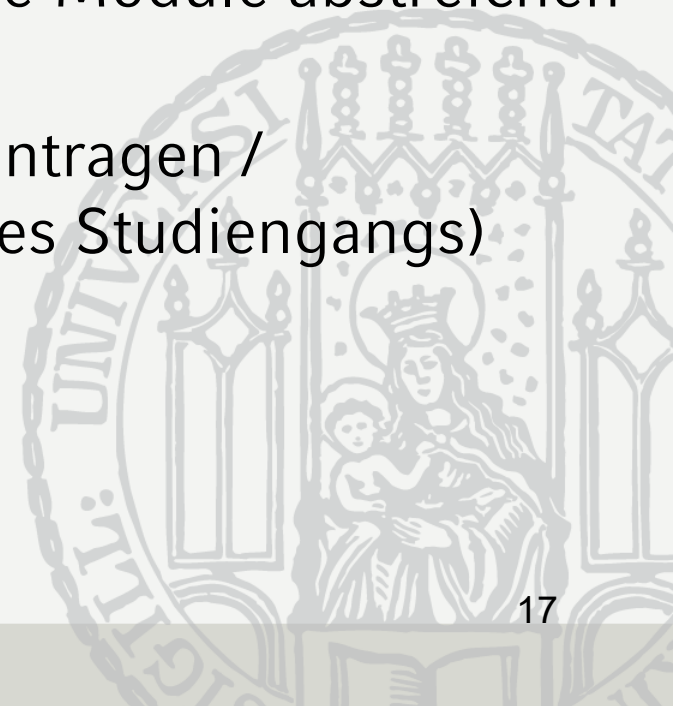
Hinweis:

Die erfolgreiche Absolvierung des Moduls „Einführung in die naturwissenschaftlichen Methoden“, das jedes SoSe angeboten wird, ist Voraussetzung, um die in den kommenden Semestern stattfindenden, vertiefenden naturwissenschaftlichen Module belegen zu können.

Falls Sie planen, Module aus dem naturwissenschaftlichen Bereich einzubringen, sollten Sie im 2. Fachsemester die Einführung in die naturwissenschaftlichen Methoden belegen!

Studienverlauf: Den Überblick behalten

- Notenspiegel (stets aktuell in LSF)
- „Grafik des Studienverlaufs“: z. B. fertige Module abstreichen (Homepage des Studiengangs)
- Studienverlaufsrechner: ECTS-Punkte eintragen / Studienverlauf simulieren (Homepage des Studiengangs)



Allgemeine Hinweise zum Belegen und zur Prüfungsanmeldung

- Ein Modul muss immer komplett absolviert werden, d. h. inklusive aller (Teil-)Veranstaltungen und Modul(teil)prüfungen.
- Jedes (Wahlpflicht-)Modul kann nur einmal ins Studium eingebracht werden. Vermeiden Sie Doppelbelegungen! Bei Doppelbelegungen erfolgt keine Anerkennung der Leistung in einem anderen Modul!
- Ein Modul, das einmal zur Prüfung angemeldet wurde, muss auch absolviert werden – zur Not durch Wiederholung im nächstmöglichen Semester. Es ist keine nachträgliche Abmeldung von Prüfungen möglich!

Belegen von Lehrveranstaltungen

- Belegfrist für das Sommersemester 2026:
****23.03–07.04.2026 ****
- Beachten Sie beim Belegen, ob Sie sich in einem Modul nur für **eine oder** für **zwei Veranstaltungen** anmelden müssen.
- Wie belegen Sie die Module in LSF? Lesen Sie sich die Informationen zur Anmeldung der Lehrveranstaltungen auf der Homepage durch und belegen entsprechend Ihre Kurse!
Vgl. auch Vorlesungsverzeichnis in LSF

<https://www.kw.lmu.de/ba-archaeologie/de/>

Belegung und Platzvergabe

- In der Regel ausreichend Plätze in Lehrveranstaltungen – nur in seltenen Fällen aus praktischen Gründen stark limitiert.
- Nach Belegzeitraum automatische Platzvergabe. Der Algorithmus berücksichtigt folgende Aspekte:
 - Anzahl zur Verfügung stehender Plätze
 - Priorisierung von Lehrveranstaltung **innerhalb** eines Moduls
 - Terminüberschneidungen
- Er **berücksichtigt nicht**, ob Sie ein Modul schon früher absolviert haben, welche Veranstaltungen Sie unbedingt benötigen oder ähnliches.
- Prüfen Sie am Wochenende nach der Platzvergabe (ab Freitagmittag öffentlich), ob die Belegungen Ihren Wünschen entsprechen. Wenn nicht:
 - Stornieren Sie Anmeldungen zu Veranstaltungen, die Sie nicht besuchen wollen.
 - Belegen Sie bei Bedarf Alternativveranstaltungen über die Restplatzvergabe (**bis 17.04.2026**).
 - Kontaktieren Sie ggf. die Dozent:innen bei Veranstaltungen, zu denen Sie nicht zugelassen wurden.

Fristen zu Anerkennungen

- Leistungen, die **vor der Immatrikulation** erbracht wurden (auch Latinum oder Graecum aus der Schule): im 1. Fachsemester (bis 31.03. des jeweiligen Jahres)
- Leistungen, die **während des Studiums auf Schein** absolviert werden: im auf den Erwerb folgenden Semester (jeweils bis Ende März/Ende September).
- Achtung: Scheine können **nur (!) nach vorheriger Rücksprache** mit der Studiengangskoordination anerkannt werden! Klären Sie noch bevor Sie eine Leistung auf Schein absolvieren möchten, ob eine Anerkennung möglich ist!

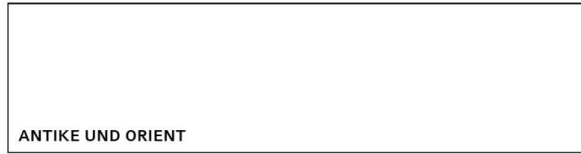
Nach diesen Fristen ist keine Anerkennung mehr möglich!
Anerkennungen erfolgen in der Sprechstunde der Studiengangskoordination (Sprechzeiten s. Homepage)

Anmeldung zu den Prüfungen

- An- und Abmeldefrist zu den Prüfungen im Sommersemester 2026: *******
22.06.–03.07.2026 ***
- Innerhalb dieser Frist können Sie sich zu Prüfungen an- und auch wieder abmelden, danach jedoch nicht mehr! **Mit Ablauf der Frist sind Anmeldungen verbindlich!**
- Bitte beachten Sie, ob Sie sich in einem Modul nur zu **einer Modulprüfung** oder zu **zwei/drei Modulteilprüfungen** anmelden müssen!
- Prüfen Sie **vor Ende der Prüfungsanmeldung** alles auf Korrektheit, z. B. über Notenspiegel.
- **Keine nachträgliche Anerkennung auf Schein!**
- Lesen Sie sich auch hierzu die Informationen zur Anmeldung der Prüfungen auf der Homepage durch!

Kontrolle der Prüfungsergebnisse

- Kontrollieren Sie zu Beginn des folgenden Semesters, ob alle Noten eingetragen und vollständig sind und ob Sie die Prüfungen bestanden haben.
- Sind Prüfungsergebnisse unvollständig oder fehlen ganz, wenden Sie sich bitte an die Studiengangskoordination, um den Sachverhalt zu klären.
- Beachten Sie die vom Prüfungsamt bekannt gegebenen Termine zum **Bescheidzeitraum** (einige Wochen nach Semesterbeginn) und klären Sie Fragen zu Prüfungen **vorher**. (Mit Ablauf von einem Monat nach Beginn des Bescheidzeitraums werden Ihre Prüfungsergebnisse rechtskräftig!)
- Beachten Sie allgemein zu allen prüfungsrelevanten Fragen auch die Informationen des Prüfungsamts unter:



AntikeOrient, Manfred

München, den 17. September 2014

Studiengang: Antike und Orient

Kontoauszug gemäß Prüfungs- und Studienordnung (PStO) der Ludwig-Maximilians-Universität München für das Studium des Fachs Antike und Orient als Nebenfach im Umfang von 60 ECTS-Punkten für Bachelorstudiengänge vom 16. Oktober 2009 in der jeweils geltenden Fassung

Studienbegleitende Prüfungsleistungen	Semester	Bewertung	Status	Vermerk	ECTS
10100 P 1 Einführung in das Nebenfach 'Antike und Orient' (P)			BE		6
10101 P 1.0.1 Moduleilprüfung Kulturhistorische Grundlagen 1 <i>Der Islam aus allgemeinhistorischer, kulturhistorischer und religionswissenschaftlicher Sicht: Die muslimischen Gesellschaften rund um das Mittelmeer</i>	2012/13		BE	BE	3
10102 P 1.0.2 Moduleilprüfung Kulturhistorische Grundlagen 2 <i>Römische Militäranlagen in der Provinz Africa Proconsularis im 1. und 2. Jh. n. Chr.</i>	2012/13		BE	BE	3
10200 P 2 Methodeneinführung (P)			BE		6
10201 P 2.0.1 Einführung in die Methoden A	2013/14		TF		(2)
10202 P 2.0.2 Praxisübung A	2013/14		TF		(4)
10299 P 2.0.1-2 Moduleilprüfung zu den Übungen "Einführung in die Methoden A" und "Praxisübung A"	2013/14		BE	BE	6
20200 WP 2 Kulturen und Geschichte I: Antike, Orient, Europa, Asien (WP)		1,00	BE		12
20201 WP 2.0.1 Gesellschaftliche Entwicklungen und kulturelle Traditionen A <i>Archäologische Quellen zu römischen Militäranlagen in den Provinzen Africa Proconsularis und Numidia im 2. und 3. Jh. n. Chr.</i>	2013/14	1,0	BE		3
20202 WP 2.0.2 Gesellschaftliche Entwicklungen und kulturelle Traditionen B <i>Die griechische Revolution: neue Menschenbilder aus Marmor erobern den Mittelmeerraum (ca. 650-500 v.Chr.)</i>	2013/14	1,0	BE		3
20209 WP 2.0.9 Gesellschaftliche Entwicklungen und kulturelle Traditionen I <i>Einführung in die Klassische Archäologie I</i>	2012/13		TF		(3)
20210 WP 2.0.10 Gesellschaftliche Entwicklungen und kulturelle Traditionen J <i>Einführung in die Klassische Archäologie II</i>	2012/13		TF		(3)
20298 Moduleilprüfung zu den Vorlesungen "Gesellschaftliche Entwicklungen und kulturelle Traditionen I und J"	2012/13	1,00	BE		6

Beispiel
Kontoauszug mit
bestandenen
Modulen:

Fett gedruckter Vermerk
BE (=bestanden) und
volle Punktzahl sowie
ggf. Note in der Zeile mit
dem Modultitel



LUDWIG-
MAXIMILIANS-
UNIVERSITÄT
MÜNCHEN

ARCHÄOLOGIE: EUROPA UND VORDERER ORIENT



München, den 17. September 2014

Archäologie, Manfred

Studiengang: Archäologie: Europa und Vorderer Orient
Abschluss: Bachelor of Arts (B.A.)

Kontoauszug gemäß Prüfungs- und Studienordnung (PStO) der Ludwig-Maximilians-Universität München für den Bachelorstudiengang Archäologie: Europa und Vorderer Orient vom 2. März 2010 in der jeweils geltenden Fassung

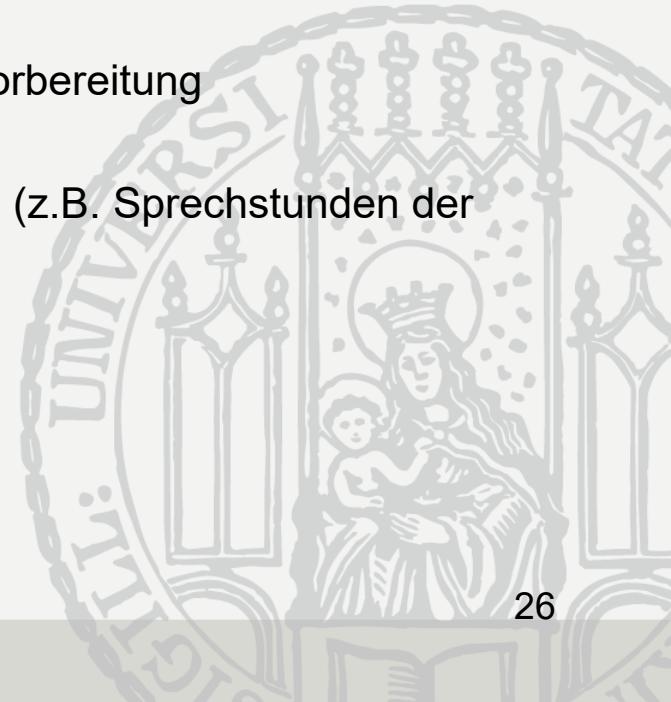
Studienbegleitende Prüfungsleistungen	Semester	Bewertung	Status	Vermerk	ECTS
10100 P 1 Methodische Einführung (P)					
10101 P 1.1 Methodische Grundlagen der archäologischen Fächer I: Typologie, Chronologie, Karten <i>Methodische Grundlagen der archäologischen Fächer I (Typologie, Chronologie, Karten)</i>	2013/14		TF		(3)
10102 P 1.2 Methodische Grundlagen der archäologischen Fächer II: Stil- und Bildanalyse <i>Methodische Grundlagen der archäologischen Fächer II (Stil- und Bildanalysen)</i>	2013/14		TF		(3)
10199 P 1.1-2 Modulprüfung "Methodische Einführung"	2013/14		NB	NE	0
10200 P 2 Einführung in die Vorderasiatische Archäologie und die Vor- und Frühgeschichtliche Archäologie (Ältere Perioden) (P)					
10201 P 2.1 Einführung in die Vorderasiatische Archäologie <i>Einführung in die Vorderasiatische Archäologie</i>	2013/14	5,0	NB	NE	0
10202 P 2.2 Einführung in die Vor- und Frühgeschichtliche Archäologie (Ältere Perioden) <i>Einführung in die Vor- und Frühgeschichte: Ältere Perioden</i>	2013/14	5,0	NB	NE	0
10300 P 3 Einführung in die Provinzialrömische Archäologie, die Vor- und Frühgeschichtliche Archäologie (Jüngere Perioden) und die Spätantik-Byzantinische Kunstgeschichte (P)					
10301 P 3.1 Einführung in die Provinzialrömische Archäologie <i>Einführung in die Provinzialrömische Archäologie</i>	2013/14	5,0	NB	NE	0
10302 P 3.2 Einführung in die Vor- und Frühgeschichtliche Archäologie (Jüngere Perioden) <i>Einführung in die Vor- und Frühgeschichte: Jüngere Perioden</i>	2013/14	5,0	NB	NE	0
10303 P 3.3 Einführung in die Spätantik-Byzantinische Kunstgeschichte <i>Einführung in die Spätantike-Byzantinische Kunstgeschichte</i>	2013/14	5,0	NB	NE	0

Beispiel
Kontoauszug
mit nicht
bestandenen
Modulen:

keine Einträge in der
Titelzeile des Moduls;
NB (=nicht bestanden)
und (z. T.) Note 5,0 in
den Zeilen mit den
einzelnen Prüfungen

Vor- und Nachbereitung von Lehrveranstaltungen

- Jede Lehrveranstaltung soll vor- und nachbereitet werden
- Lernen Sie, sich Wissen eigenständig anzueignen (vgl. Literaturlisten, Arbeit in der Bibliothek etc.)
- Planen Sie ausreichend Zeit zur Prüfungsvorbereitung ein!
- Vermeidung von Lernstress
 - Zeitmanagement: Beginnen Sie frühzeitig mit der Vorbereitung
 - Gute Semesterplanung
 - Nutzen Sie entsprechende Unterstützungsangebote (z.B. Sprechstunden der Dozent*innen zur Besprechung der Referatsinhalte)
- Regelmäßige Teilnahme an Vorlesungen!



Zusage bzw. Absage von Prüfungsleistungen

- Abgesprochene, zugesagte Prüfungstermine (z.B. Referat) sind einzuhalten! Seien Sie verbindlich!
- Vermeiden Sie wenn möglich kurzfristige Absagen
- Wenn Sie merken, dass Sie den Termin zeitlich nicht einhalten können: frühzeitige Kommunikation! Nur so können Lösungen gefunden werden!
- Gute Semesterplanung!
- Beachten Sie, dass (insb. kurzfristig) abgesagte Referatstermine Folgen für den/die Dozent*in haben (alternative Vorbereitung der Sitzungen nötig; Absage von Lehrveranstaltungen, Wissen/Inhalte fehlen Kommiliton*innen)

Studiengangskoordination BA Archäologie

Dr. Katharina Schmid, M.A. (Aufgaben: s.u.)

Sprechstunde: Montags n.V., Mittwoch 9-10 Online-Sprechstunde; weitere Sprechstunden persönlich oder online n.V. möglich!

Mail: k.schmid@lmu.de

Büro der Studiengangskoordination:

Raum K502 (Historicum Altbau, Amalienstr. 52)

Tel.: 089/2180-6046

Aufgaben:

- Beratung und Unterstützung hinsichtlich Organisation des Studiums / Studienverlaufs (z. B. richtige Erfüllung der Wahlpflichtbedingungen)
- Anerkennung von Leistungen außerhalb des Studiengangs (Latinum/Graecum, aus anderen Studiengängen, Erasmus/Ausland)
- Anmeldung Bachelorarbeit
- Lösungsorientierte Beratung (spezielles Angebot von Dr. Katharina Schmid)
- Usw.

Prüfungsamt für Geistes- und Sozialwissenschaften (PAGS)

Frau Inna Kravchenko M.A.

Inna.Kravchenko@lmu.de

089/2180-2873

Geschwister-Scholl-Platz 1, Raum D020

Ansprechpartner bei:

- Krankmeldungen bei Prüfungen
- Nachteilsausgleich bei Prüfungen
- ggf. Fristverlängerungen
- ggf. Korrekturen der Prüfungsanmeldung und Notenspiegel



Fachstudienberater der beteiligten Archäologien:

- Vorderasiatische Archäologie: N.N. (Karlotta Herbst MA, Moritz Kellerer MA)
- Vor- und Frühgeschichtliche Archäologie: Dr. Ken Massy
- Provinzialrömische Archäologie: Prof. Dr. Salvatore Ortisi
- Spätantik-Byzantinische Kunstgeschichte: Prof. Dr. Franz-Alto Bauer
- Klassische Archäologie: Dr. Kristina Junker / Dr. Felix Henke

Fachschaften der beteiligten Archäologien:

Vor- und Frühgeschichte und Provinzialrömische Archäologie

https://www.vfp-archaeologie.uni-muenchen.de/ueber_uns/fachschaft/index.html

Vorderasiatische Archäologie

https://www.vorderas-archaeologie.uni-muenchen.de/studium_lehre/fachschaft/index.html

Klassische Archäologie

https://www.klass-archaeologie.uni-muenchen.de/studium_lehre/fachschaft/index.html

Spätantik-Byzantinische Kunstgeschichte

sbk@lrz.uni-muenchen.de, Instagram: [@sbk.lmu](https://www.instagram.com/sbk.lmu)

