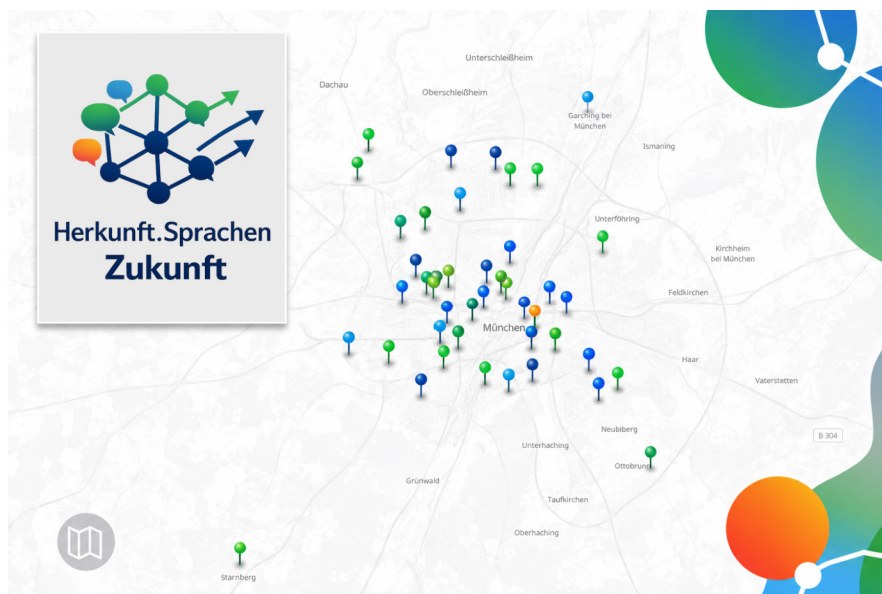


Karte der Angebote für Herkunftssprachen in München

- auf dem Computer -

Ein Angebot des Netzwerks
„Herkunft. Sprachen. Zukunft“



Einführung.....	1
Bedienung der Karte auf dem Computer	1
Das Netzwerk „Herkunft. Sprachen. Zukunft.“	6

Einführung

In München wachsen viele Kinder und Jugendliche mit mehreren Sprachen auf. Neben Deutsch wird in vielen Familien eine oder mehrere weitere Sprachen gesprochen.

Diese Sprachen werden oft als Herkunftssprachen bezeichnet. Das sind Sprachen, die in Familien, Communities oder durch biografische Bezüge eine wichtige Rolle spielen. Sie sind ein wertvoller Teil der persönlichen Identität und eine wichtige Ressource für Bildung, Teilhabe und Zusammenleben.

Die Karte der Herkunftssprachen-Angebote in München hilft dabei, passende Unterrichts- und Kursangebote zu finden. Sie richtet sich an Familien, Kinder, Jugendliche und Erwachsene sowie an Schulen, Kitas, Beratungsstellen, Vereine und alle Interessierten.

Die Karte gibt einen Überblick über Angebote im städtischen Raum, in denen Herkunftssprachen gelernt, gepflegt und weiterentwickelt werden können.

Hier geht es zur Karte:




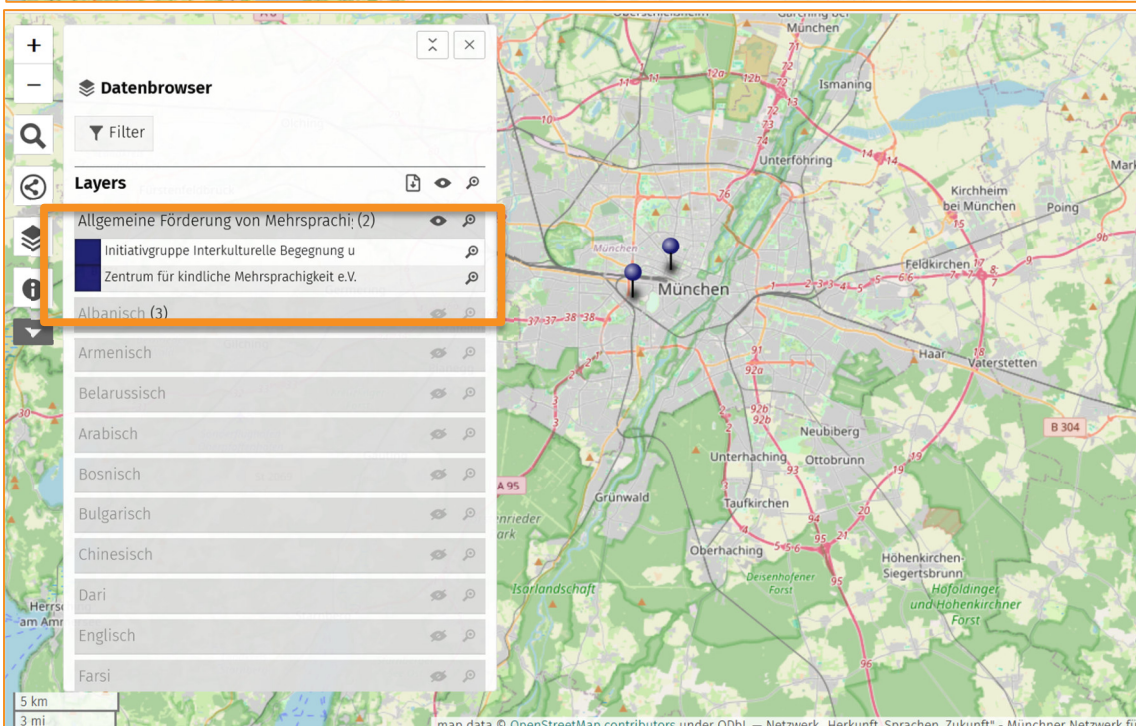
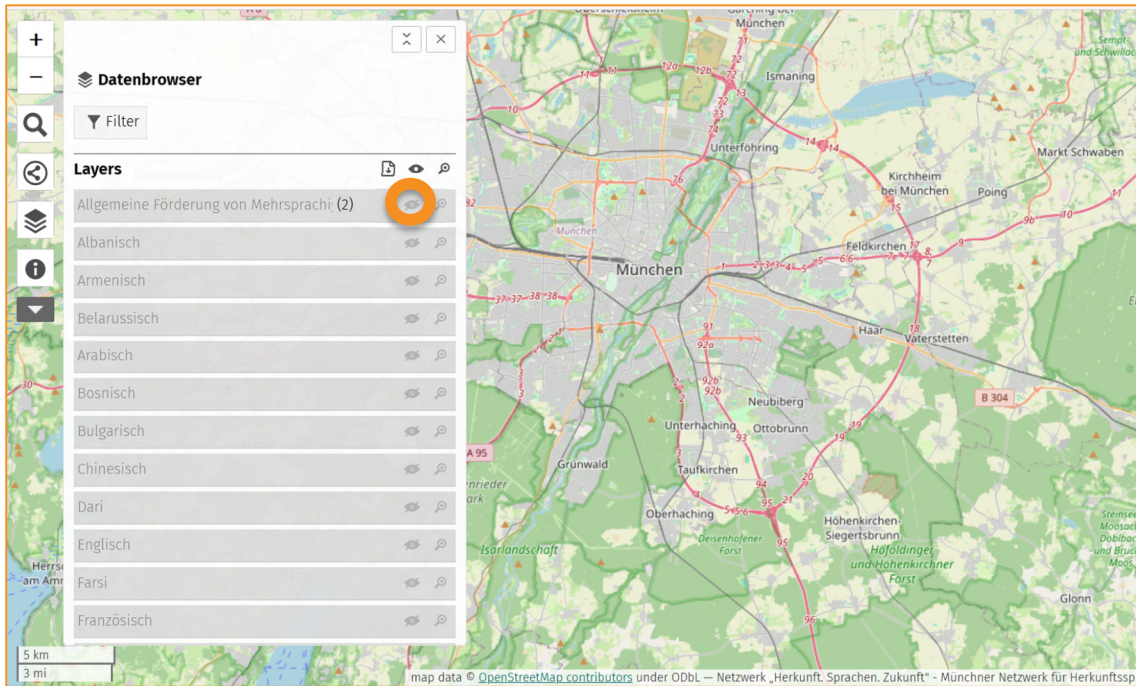
https://umap.openstreetmap.fr/de/map/herkunftssprachliche-angebote-in-mun-chen_1398734#11/48.100783/11.577530

Hinweis: Die Übersicht ist noch nicht vollständig und wird laufend ergänzt. Kennen Sie ein Unterrichts- oder Kursangebot, das noch nicht auf der Karte verzeichnet ist? Dann melden Sie es uns gerne über das Kontaktformular.

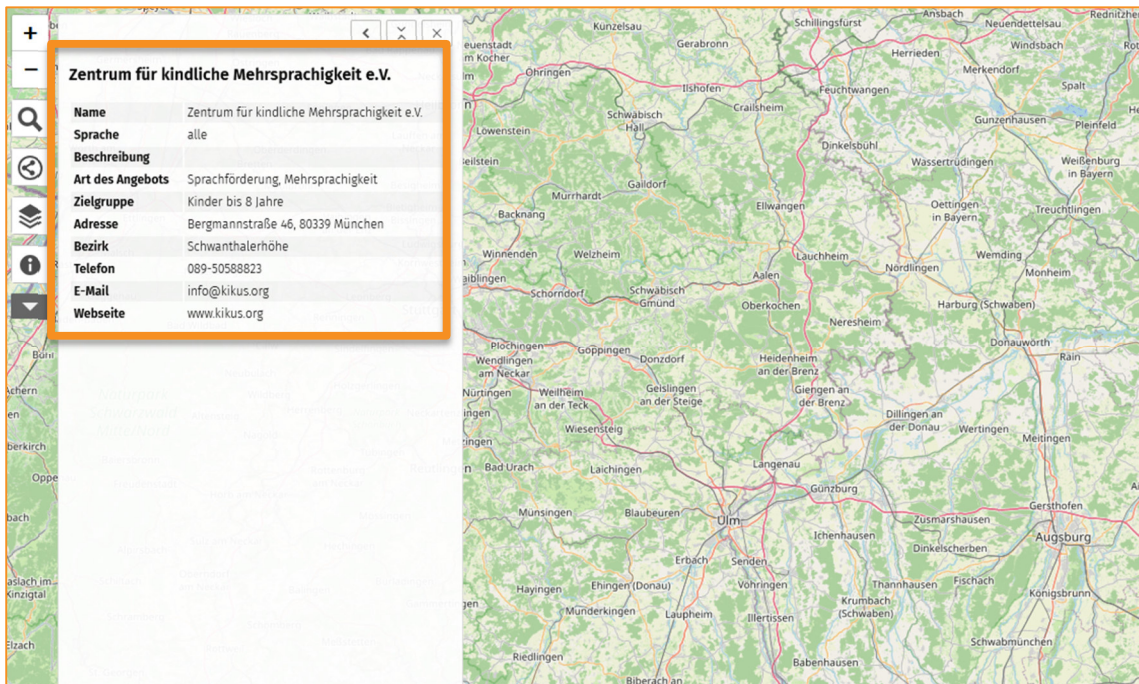
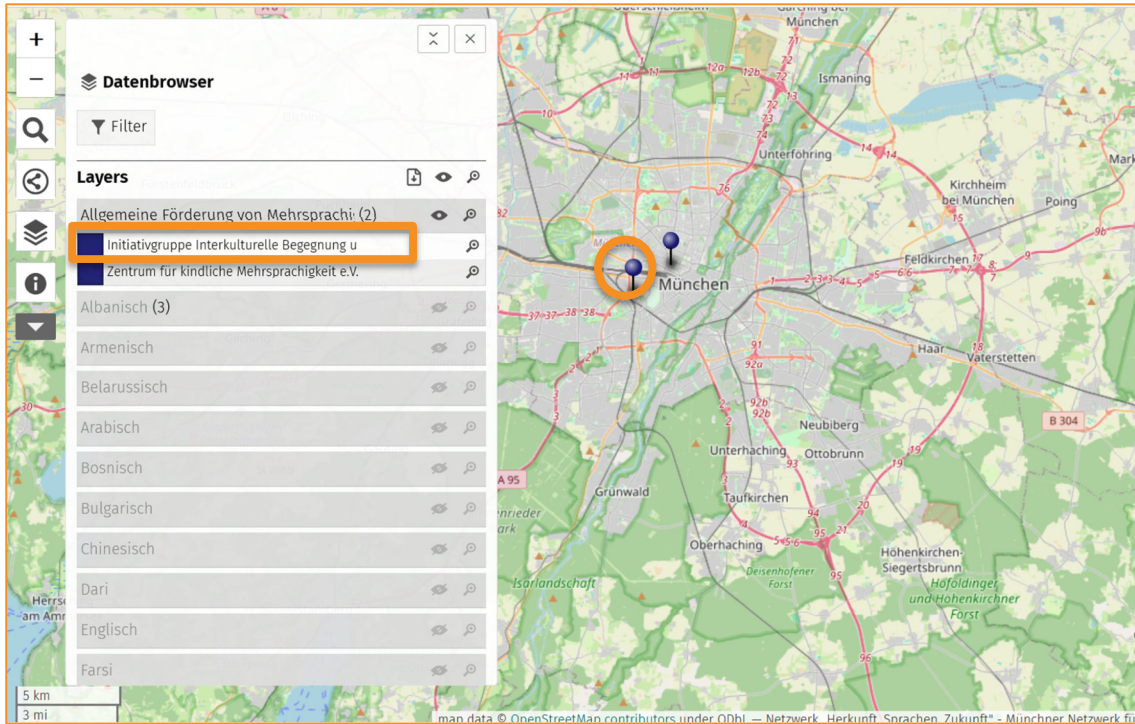
<https://forms.gle/cuXxTqmdFSt7AcyG8>


Bedienung der Karte auf dem Computer

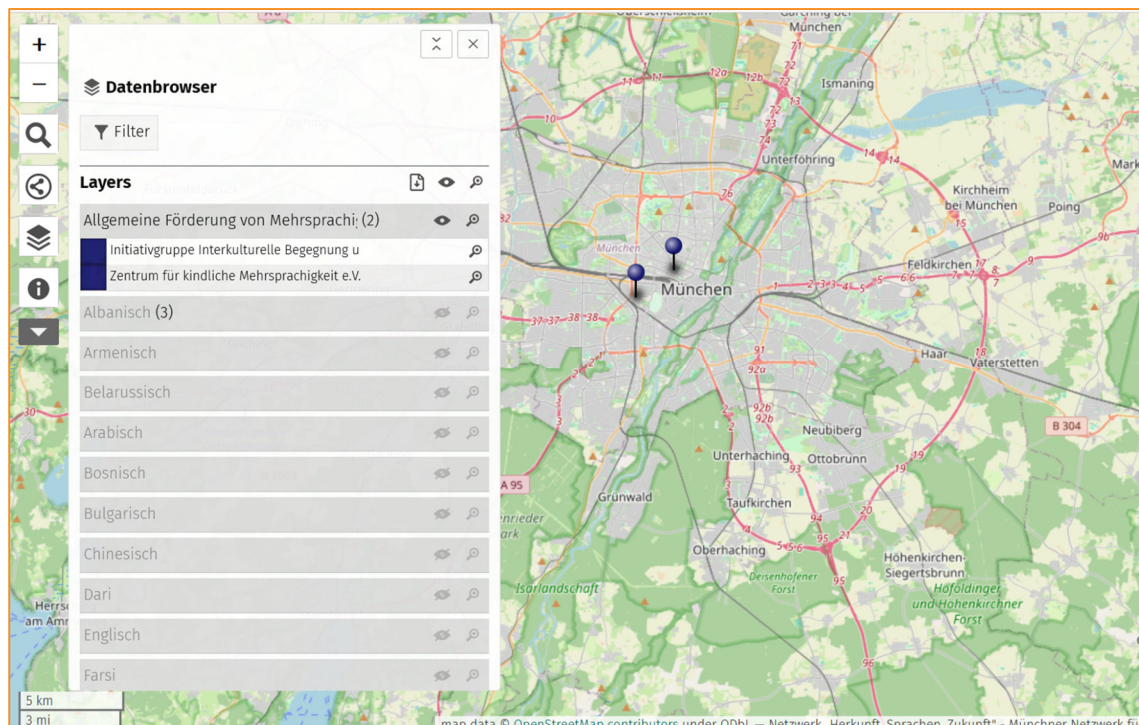
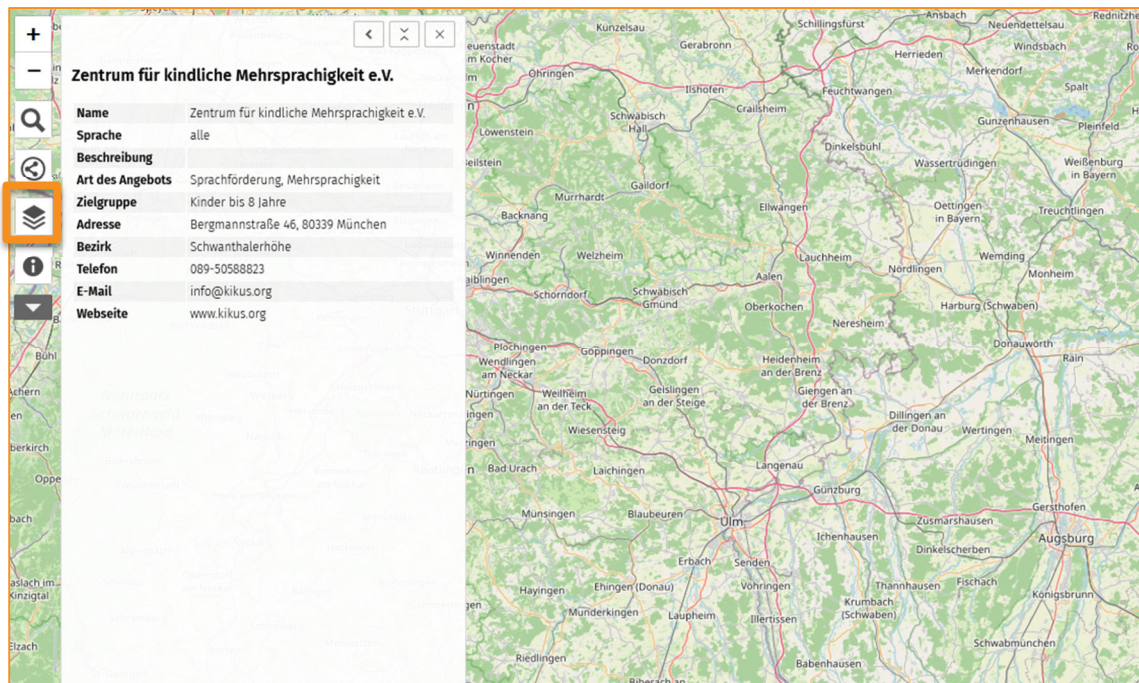
1. **Liste der Angebote in einer Sprache anzeigen lassen:** Wenn Sie den Link öffnen, erscheint folgende Ansicht. Hier können Sie die Sprache Ihrer Wahl auswählen. Klicken Sie dafür auf das Symbol . Es erscheint eine Liste aller Angebote, die für die ausgewählte Sprache verfügbar sind. Gleichzeitig erscheinen auf der Karte Stecknadeln, die zeigen, wo das jeweilige Angebot zu finden ist.

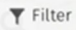


2. **Informationen zu einem Angebot anzeigen lassen:** Wenn Sie nun auf den Text ODER auf eine Stecknadel klicken, erscheinen alle eingetragenen Informationen zu dem Angebot.

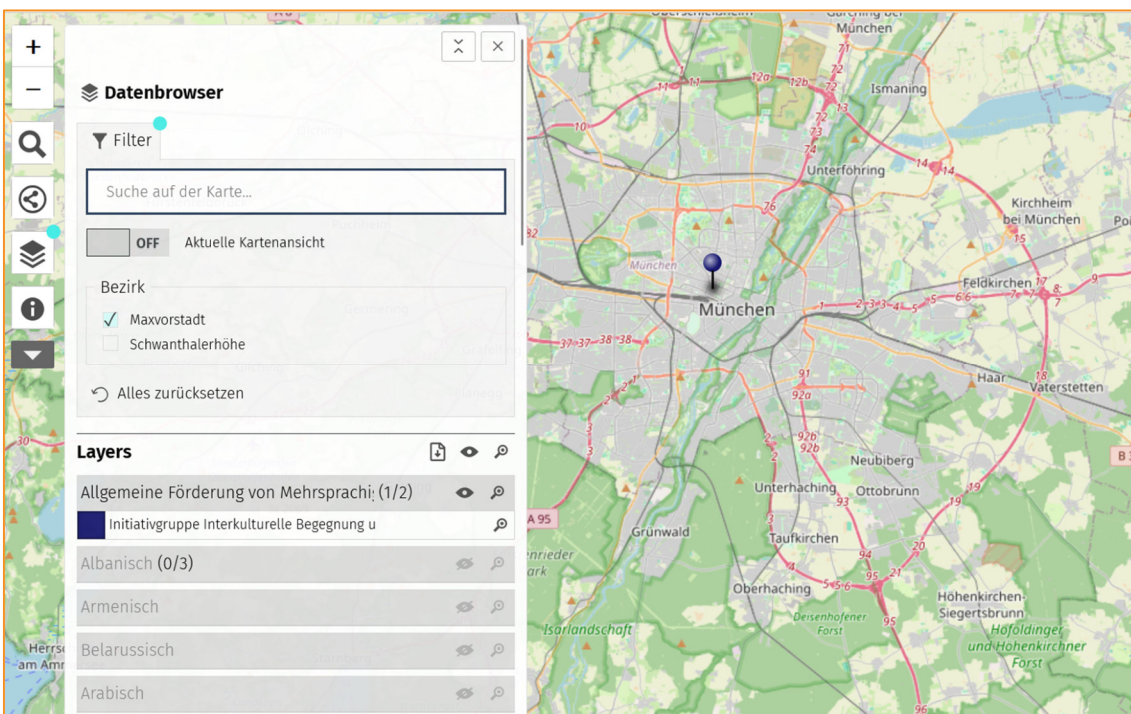
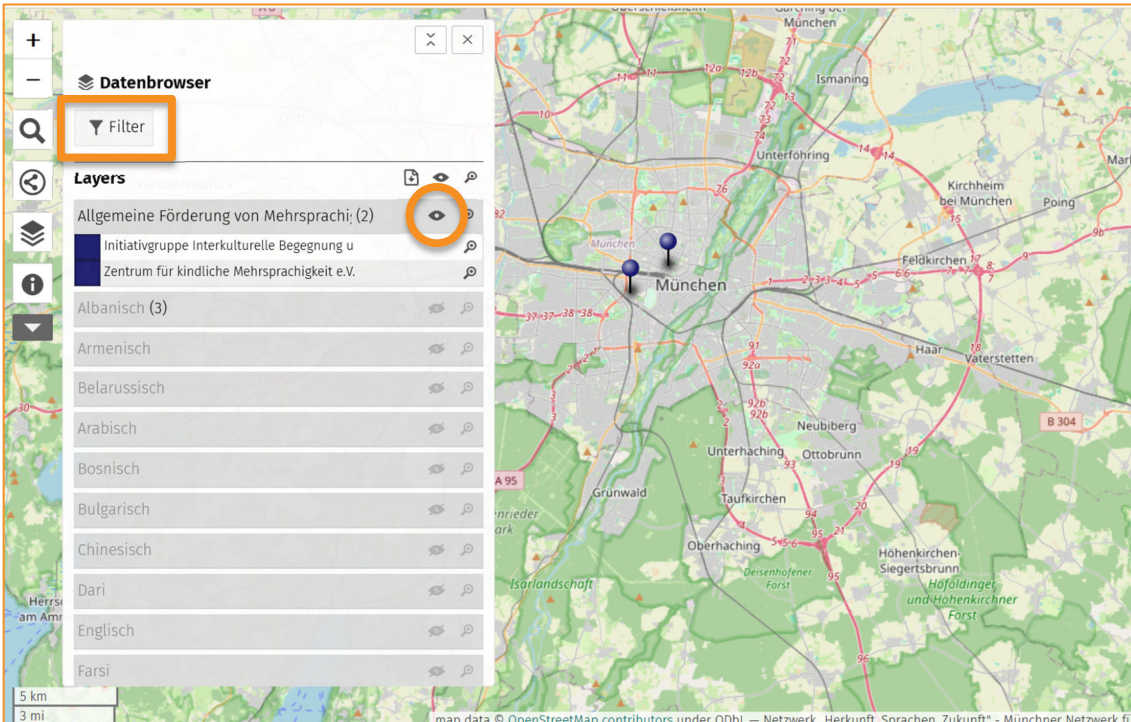


3. **Liste (Datenbrowser) wieder öffnen:** Wenn Sie wieder die Liste aller Angebote einsehen möchten, klicken Sie auf das  Symbol in der Kartenansicht.



4. **Filterfunktion:** Sie können Angebote nach Stadtbezirk filtern. Klicken Sie hier-für auf die Schaltfläche . Anschließend können Sie die Kästchen der Bezirke auswählen, die für Sie interessieren. Die Karte zeigt dann nur noch Angebote in den ausgewählten Bezirken an.

Achtung: Die Sprachen müssen vorher mit dem Symbol  eingeblendet werden.



Das Netzwerk „Herkunft. Sprachen. Zukunft.“

Münchner Netzwerk für Herkunftssprachen und Mehrsprachigkeit

München ist eine mehrsprachige Stadt. In der Lebensrealität vieler Kinder, Jugendlicher und Erwachsener spielen Herkunftssprachen sowie regionale und städtische Sprachvarianten eine zentrale Rolle in Familien, Bildungseinrichtungen, Nachbarschaften und im gesellschaftlichen Alltag.

Das Netzwerk „**Herkunft. Sprachen. Zukunft**“ setzt sich für die Sichtbarkeit, Anerkennung und strukturelle Stärkung von Herkunftssprachen in München ein. Es versteht Mehrsprachigkeit als gesellschaftliche Ressource und als wichtigen Bestandteil von Bildung, Teilhabe und Zusammenleben in einer offenen Stadtgesellschaft.

Im Netzwerk arbeiten Akteur*innen aus Wissenschaft, Bildung, Zivilgesellschaft und kommunalpolitischen Zusammenhängen zusammen. Beteiligt sind:

- **Internationale Forschungsstelle für Mehrsprachigkeit (IFM), LMU München**
<https://www.sprachlit.lmu.de/ifm/de/>

IFM

Internationale
Forschungsstelle
Mehrsprachigkeit

- **Morgen e.V.: Netzwerk Münchner Migrant*innenorganisationen**
<https://morgen-muenchen.de/>



NETZWERK MÜNCHNER
MIGRANTENORGANISATIONEN

- **Migrationsbeirat München**
<https://migrationsbeirat.muenchen.de/>



- **Münchner Volkshochschule (MVHS)**
<https://www.mvhs.de>



Münchner
Volkshochschule

- **Verband binationaler Familien und Partnerschaften**

<https://www.verband-binationaler.de/>



verband binationaler
familien und partnerschaften

- **Zentrum für kindliche Mehrsprachigkeit e.V./ KIKUS**

<https://kikus.org/>



Zentrum für kindliche
Mehrsprachigkeit e. V.

Gemeinsam verfolgt das Netzwerk das Ziel, bestehende Angebote besser sichtbar zu machen, Akteur*innen zu vernetzen, Qualitätsentwicklung zu unterstützen und konkrete Impulse für die kommunale Förderung von Mehrsprachigkeit zu setzen.