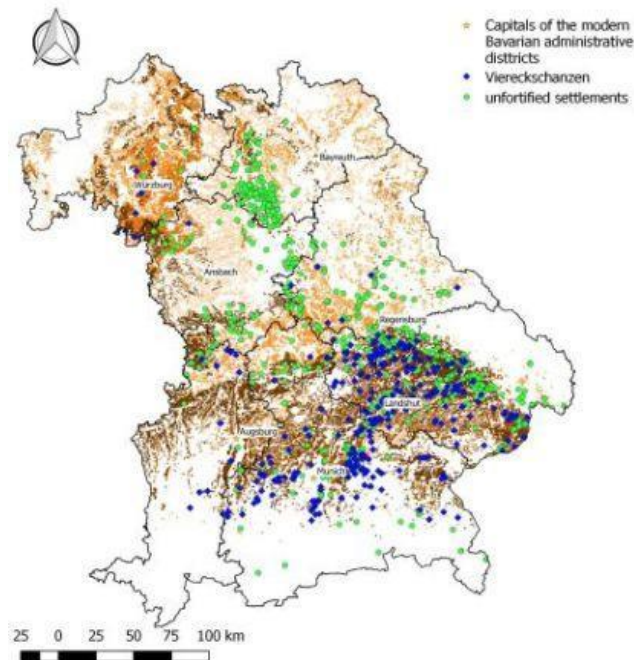


## Statistik@EisenzeitDigital (Anschlussprojekt)



### Projektbeschreibung/Konzept:

Statistik@EisenzeitDigital ist ein interdisziplinäres e-learning-Projekt im Umfeld der Digital Humanities (DH). Studierende der Vor- und Frühgeschichtlichen Archäologie sollen die erweiterten Möglichkeiten der Visualisierung und Analyse archäologischer Daten vermittelt bekommen, die sich durch den Einsatz zeitgemäßer informatischer und statistischer Methoden und Werkzeuge realisieren lassen. Die Kursteilnehmer/innen erfassen archäologische Daten zur Eisenzeit in Bayern in einer relationalen Datenbank (MySQL), erzeugen mit dem Programm QGIS elektronische Karten, führen statistische Analysen mit dem Programm "R" durch und präsentieren ihre Ergebnisse in einem online-Portal (WordPress).

### Ansprechpartnerinnen und Ansprechpartner:

- Dr. Caroline von Nicolai
- Prof. Dr. Helmut Küchenhoff
- Dr. Stephan Lücke

Projektwebseite: <https://www.dh-lehre.gwi.uni-muenchen.de/?p=156798>

**Förderzeitraum:** 2019-2020

**Fakultät:** Fakultät für Kulturwissenschaften

**Projektstatus:** abgeschlossen